

# ПОСТАНОВЛЕНИЕ

## Председателя Муниципального Совета Глебовского сельского поселения

От 24.06.2019

№ 8

### **О назначении публичных слушаний**

В соответствии со ст. 9, 23, 24, 25 Градостроительного кодекса Российской Федерации, статьей 28 Федерального закона от 06.10.2003 № 131-ФЗ «Об общих принципах организации местного самоуправления в Российской Федерации», Уставом Глебовского сельского поселения Рыбинского муниципального района, руководствуясь решением Муниципального Совета Глебовского сельского поселения Рыбинского муниципального района от 19.06.2018 № 99 «О порядке организации и проведения публичных слушаний в Глебовском сельском поселении»,

### **ПОСТАНОВЛЯЮ:**

1. Утвердить оповещение о начале публичных слушаний по проекту внесения изменений в Правила землепользования и застройки с. Погорелка Глебовского сельского поселения Рыбинского муниципального района Ярославской области согласно приложению.

2. Возложить организацию публичных слушаний на Администрацию Глебовского сельского поселения.

3. Определить местоположение здания для размещения информационных материалов публичных слушаний:

- Ярославская область, Рыбинский район, с. Глебово, ул. Рыбинская, д. 7.

4. Определить территорию проведения публичных слушаний в границах населенного пункта с. Погорелка Глебовского сельского поселения, Рыбинского муниципального района, Ярославской области.

5. Опубликовать настоящее постановление в средствах массовой информации и разместить на официальном сайте Администрации Глебовского сельского поселения Рыбинского муниципального района в сети "Интернет".

6. Настоящее постановление вступает в силу с момента опубликования.

7. Контроль за исполнением настоящего постановления оставляю за собой.

Председатель Муниципального Совета  
Глебовского сельского поселения

В.Ф.Дьяков

### **Оповещение о начале публичных слушаний**

На публичные слушания выносится проект: внесение изменений в Правила землепользования и застройки с.Погорелка Глебовского сельского поселения Рыбинского муниципального района Ярославской области.

Проект и информационные материалы по теме публичных слушаний размещаются: на сайте Администрации Глебовского сельского поселения Рыбинского муниципального района по адресу: <http://www.admglebovo.ru/> и представлены на экспозиции в здании Администрации Глебовского сельского поселения по адресу: с.Глебово, ул.Рыбинская, д.7

Экспозиция открыта с 25.06.2019 по 25.07.2019

Время работы экспозиции с 8-00 до 16-00 часов.

На выставке проводятся консультации по теме публичных слушаний по понедельникам и средам в дни работы экспозиции, с 9-00 до 11-30 и с 13-30 до 15-00 часов.

Консультирование проводит: главный специалист Администрации Глебовского сельского поселения Заболтина С.В. 8(4855) 231-324

Собрание участников публичных слушаний состоится: 25 июля 2019 года в 14-00 часов по адресу: Ярославская область, Рыбинский муниципальный район, Глебовское сельское поселение, с.Погорелка, ул. Центральная, д.19б. Председатель публичных слушаний – Гуляев Сергей Владимирович, секретарь публичных слушаний – Заболтина Светлана Викторовна.

Время начала регистрации участников не менее чем за 10 минут до начала собрания.

Участники публичных слушаний вправе представить свои предложения и замечания по обсуждаемому проекту посредством:

- предоставления в период с 25.06.2019 по 25.07.2019 письменного заявления по адресу: с.Глебово, ул.Рыбинская, д.7 (Администрация Глебовского сп);

- записи в журнале учета посетителей экспозиции проекта в период работы экспозиции;

- выступления на собрании участников публичных слушаний;

- подачи в ходе собрания участников письменных предложений и замечаний.

В целях идентификации участники публичных слушаний представляют следующие документы:

физические лица: сведения о себе (фамилия, имя, отчество (при наличии), дата рождения, адрес места жительства (регистрации));

юридические лица: наименование, основной государственный регистрационный номер, место нахождения и адрес;

правообладатели земельных участков и (или) объектов капитального строительства и (или) помещений в них: представляют сведения соответственно о таких земельных участках, объектах капитального строительства, помещениях, являющихся частью указанных объектов капитального строительства, из Единого

государственного реестра недвижимости и иные документы, устанавливающие или удостоверяющие их права на такие земельные участки, объекты капитального строительства, помещения, являющиеся частью указанных объектов капитального строительства.

Почтовый и электронный адрес, контактные телефоны организатора публичных слушаний: 152971, Ярославская область, Рыбинский район, с.Глебово, ул.Рыбинская, д.7, Администрация Глебовского сельского поселения 8(4855)231-324, <http://www.admglebovo.ru>.

**МУНИЦИПАЛЬНЫЙ СОВЕТ  
ГЛЕБОВСКОГО СЕЛЬСКОГО ПОСЕЛЕНИЯ  
РЫБИНСКОГО МУНИЦИПАЛЬНОГО РАЙОНА**  
Третьего созыва

**РЕШЕНИЕ**

От \_\_\_\_\_

№ \_\_\_\_\_

**Об утверждении новой редакции Правил  
землепользования и застройки Глебовского  
сельского поселения**

Руководствуясь Федеральным законом от 06.10.2003 № 131-ФЗ «Об общих принципах организации местного самоуправления в Российской Федерации», Уставом Глебовского сельского поселения, Земельным и Градостроительным кодексами Российской Федерации, Классификатором видов разрешенного использования земельных участков, в целях приведения Правил в соответствие с генеральным планом поселения, учитывая результаты публичных слушаний Муниципальный Совет Глебовского сельского поселения,

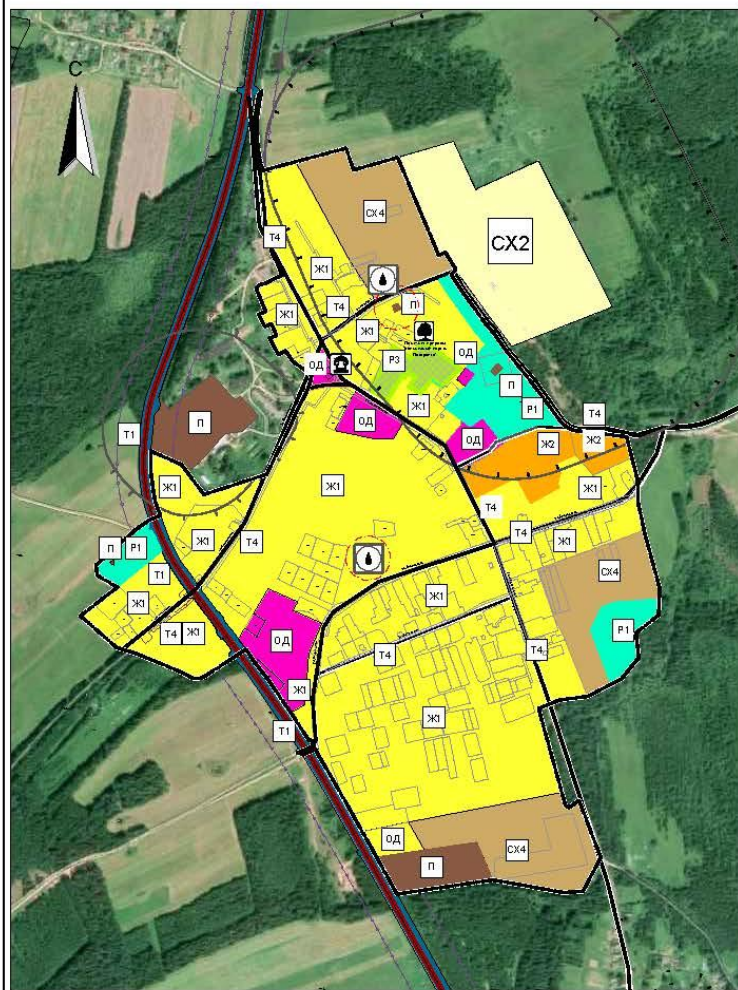
**РЕШИЛ:**

1. Признать утратившими силу Правила землепользования и застройки Глебовского сельского поселения Рыбинского муниципального района в редакции решения Муниципального Совета Глебовского сельского поселения от 25.01.2017 № 57
2. Утвердить новую редакцию Правил землепользования и застройки Глебовского сельского поселения Рыбинского муниципального района согласно приложению 1.
3. Утвердить в составе Правил землепользования и застройки карту градостроительного зонирования с отображением границ зон с особыми условиями использования территории с. Погорелка Глебовского сельского поселения Рыбинского района Ярославской области (приложение 2);
4. Разместить Правила землепользования и застройки на официальном сайте Глебовского сельского поселения и в Федеральной государственной информационной системе территориального планирования.
5. Опубликовать настоящее решение в газете «Новая жизнь».
6. Настоящее решение вступает в силу с момента его официального опубликования.

Председатель Муниципального Совета  
Глебовского сельского поселения

В.Ф. Дьяков

Приложение к решению  
Муниципального Совета  
Глебовского сельского поселения  
Рыбинского муниципального района  
от \_\_\_\_\_ № \_\_\_\_\_



**Правила землепользования и застройки  
села Погорелка  
Глебовского сельского поселения  
Рыбинского муниципального района Ярославской области**

**КАРТА градостроительного зонирования с. Погорелка  
Условные обозначения**

- Границы**
- Населенного пункта
  - Территориальных зон
- Территориальные зоны**
- Ж1 - Зона индивидуальной жилой застройки
  - Ж2 - Зона малоэтажной многоквартирной смешанной жилой застройки
  - ОД - Общественно-деловая зона
  - Р1 - Зона освоенных территорий общего пользования (лесопарки, парки, сады, скверы, бульвары, городские леса)
  - Р3 - Памятник природы регионального значения "Большинный парк с. Погорелка", S-1,3,104 га
  - П - Зона производственной деятельности и коммунального обслуживания
  - Т4 - Зона улично-дорожной сети
  - Т1 - Зона транспортной инфраструктуры
  - СХ2 - Зона сельскохозяйственного производственного предприятия
  - СХ4 - Зона сельскохозяйственного использования в населенных пунктах
- Зоны с особыми использованиями территории**
- Санитарно-защитная зона
  - Первый пояс зоны санитарной охраны источника водоснабжения
  - Гидрозащитный пояс
- Объекты культурного наследия**
- Объекты культурного наследия
- Объекты транспортной инфраструктуры**
- Автомобильная дорога регионального или межмуниципального назначения
  - Автомобильная дорога местного значения
  - Гидроканал
- Объекты инженерной инфраструктуры**
- Водозаборная скважина

Примечание: зона сельскохозяйственного предприятия (СХ2) и зона производственных предприятий (П), указана для целостности проекта.

						П 01-19		
						Правила землепользования и застройки Глебовского сельского поселения Рыбинского муниципального района, Ярославской области		
Изм.	Кол.уч.	Лист	Число	Подпись	Дата	КАРТА ГРАДОСТРОИТЕЛЬНОГО ЗОНИРОВАНИЯ С. ПОГОРЕЛКА		
Разработал	Фролов А.А.							
ГАП						П	5	5
						Масштаб - 1:1000		г. Рыбинск, 2019 г.