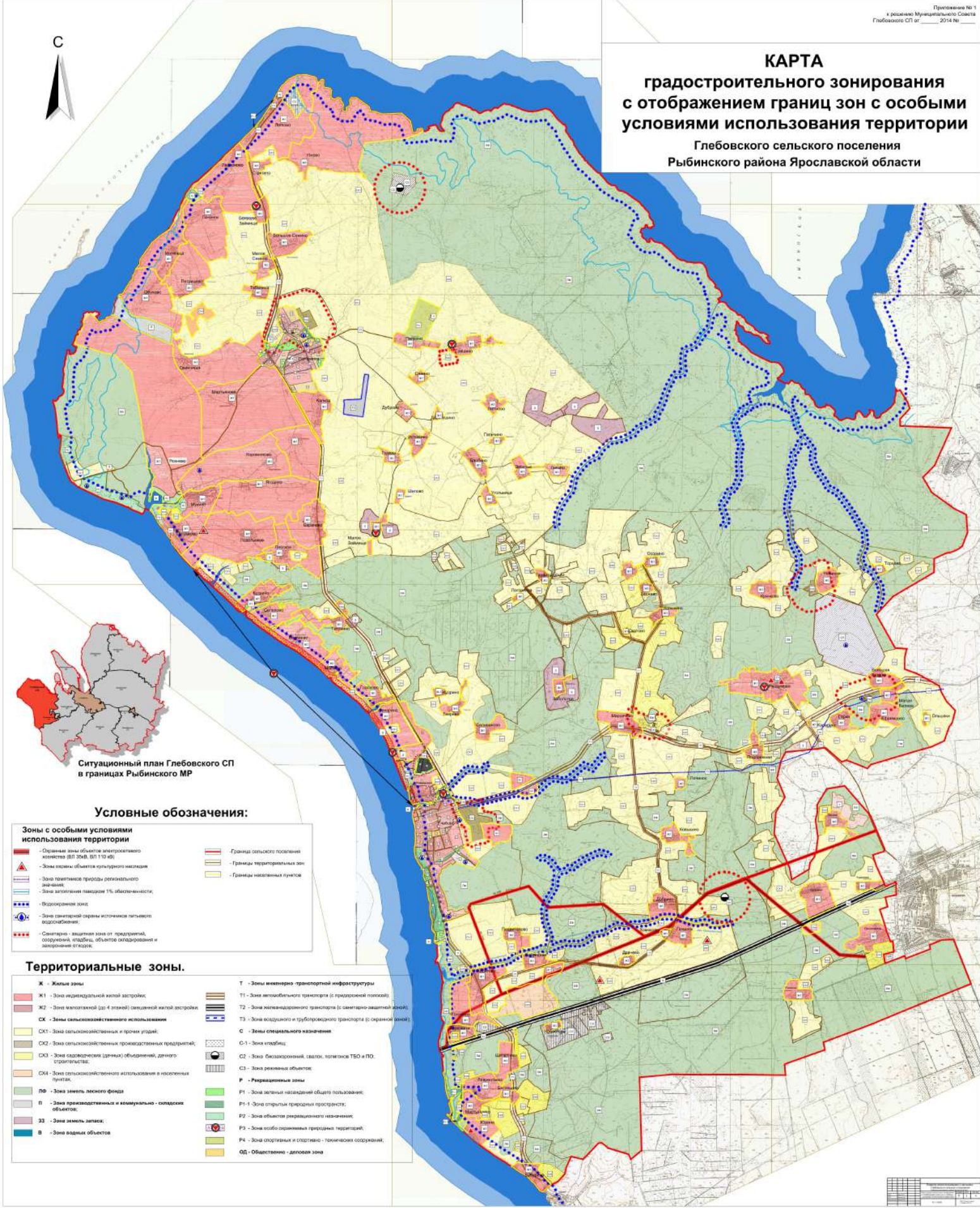


КАРТА градостроительного зонирования с отображением границ зон с особыми условиями использования территории

Глебовского сельского поселения
Рыбинского района Ярославской области



Условные обозначения:

- Зоны с особыми условиями использования территории**
- Охраняемые зоны объектов культурного наследия (ООЗ, ЗОИ, ЗОИ-ИО)
 - Зоны охраны объектов культурного наследия
 - Зоны планировки природы рекреационного назначения
 - Зоны заповедия паводком 1% обеспеченности
 - Водооградная зона
 - Зоны санитарной охраны источников питьевого водоснабжения
 - Санитарно - защитная зона от предприятий, оборудованных площадями складирования и заготовки отходов
 - Границы сельского поселения
 - Границы территориальных зон
 - Границы населенных пунктов

Территориальные зоны.

- | | |
|---|---|
| Ж - Жилые зоны | Т - Зоны инженерно - транспортной инфраструктуры |
| Ж1 - Зоны индивидуальной жилой застройки | Т1 - Зоны автомобильного транспорта (с придорожной полосой) |
| Ж2 - Зоны многоквартирной (до 4 этажей) массовой жилой застройки | Т2 - Зоны железнодорожного транспорта (с санитарно-защитной зоной) |
| СХ - Зоны сельскохозяйственного использования | Т3 - Зоны воздушного и трубопроводного транспорта (с охранной зоной) |
| СХ1 - Зоны сельскохозяйственных и прочих угодий | С - Зоны специального назначения |
| СХ2 - Зоны сельскохозяйственных производственных предприятий | С1 - Зоны кладбищ |
| СХ3 - Зоны садоводческих (дачных) объединений, дачного строительства | С2 - Зоны биозащитных, свалок, полигонов ТБО и ПО |
| СХ4 - Зоны сельскохозяйственного использования в населенных пунктах | С3 - Зоны рекреационных объектов |
| ЛВ - Зоны земель лесного фонда | Р - Рекреационные зоны |
| П - Зоны производственных и коммунально - складских объектов | Р1 - Зоны зеленых насаждений общего пользования |
| ЗЗ - Зоны земель заповедия | Р1-1 - Зоны открытых природных пространств |
| В - Зоны водных объектов | Р2 - Зоны объектов рекреационного назначения |
| | Р3 - Зоны особо охраняемых природных территорий |
| | Р4 - Зоны спортивных и спортивно - рекреационных сооружений |
| | ОД - Общественно - деловая зона |

1:5000	1:10000	1:25000	1:50000	1:100000
1:200000	1:500000	1:1000000	1:2000000	1:5000000