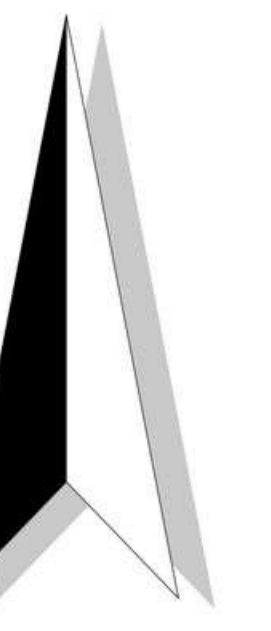
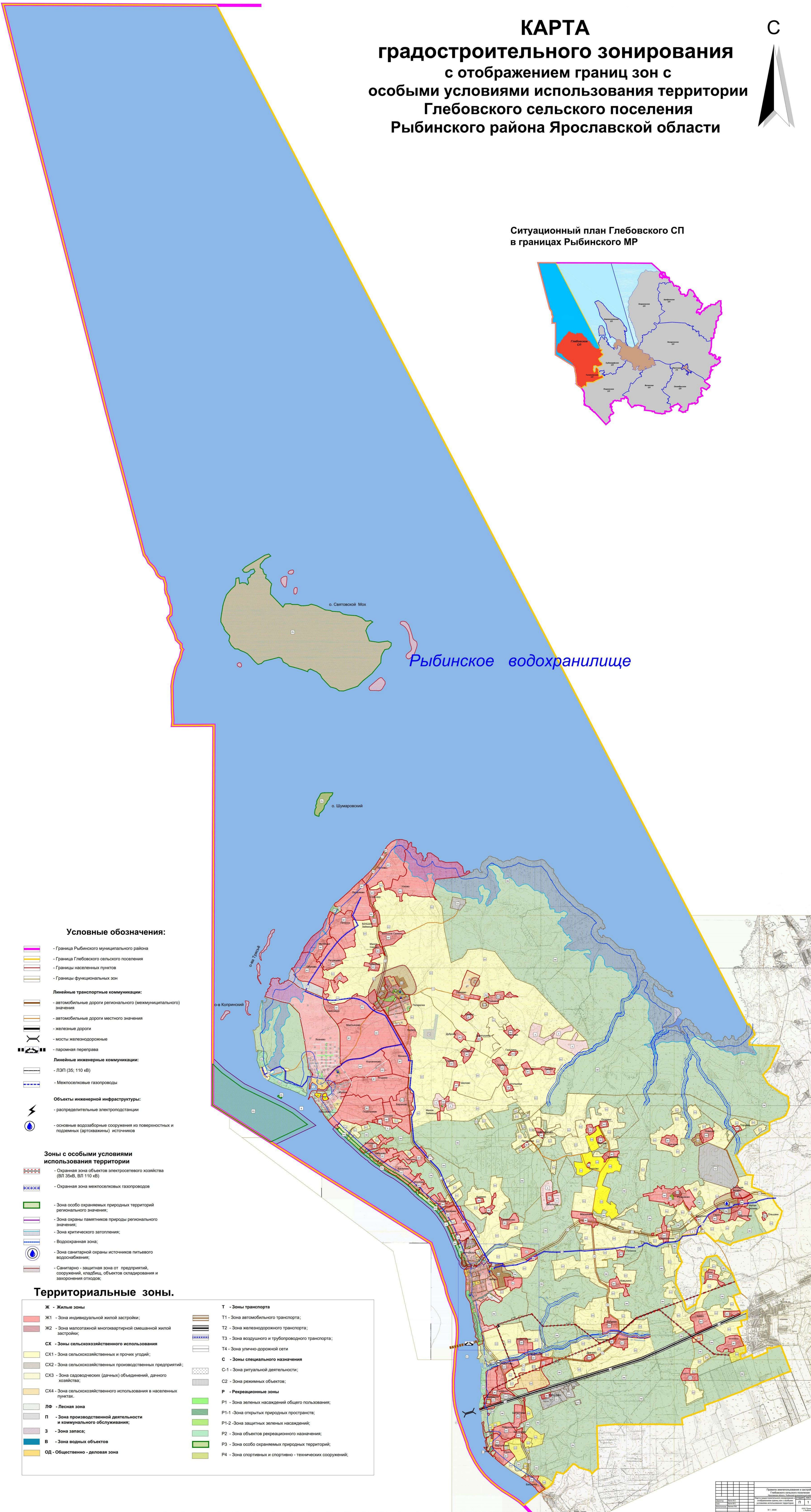
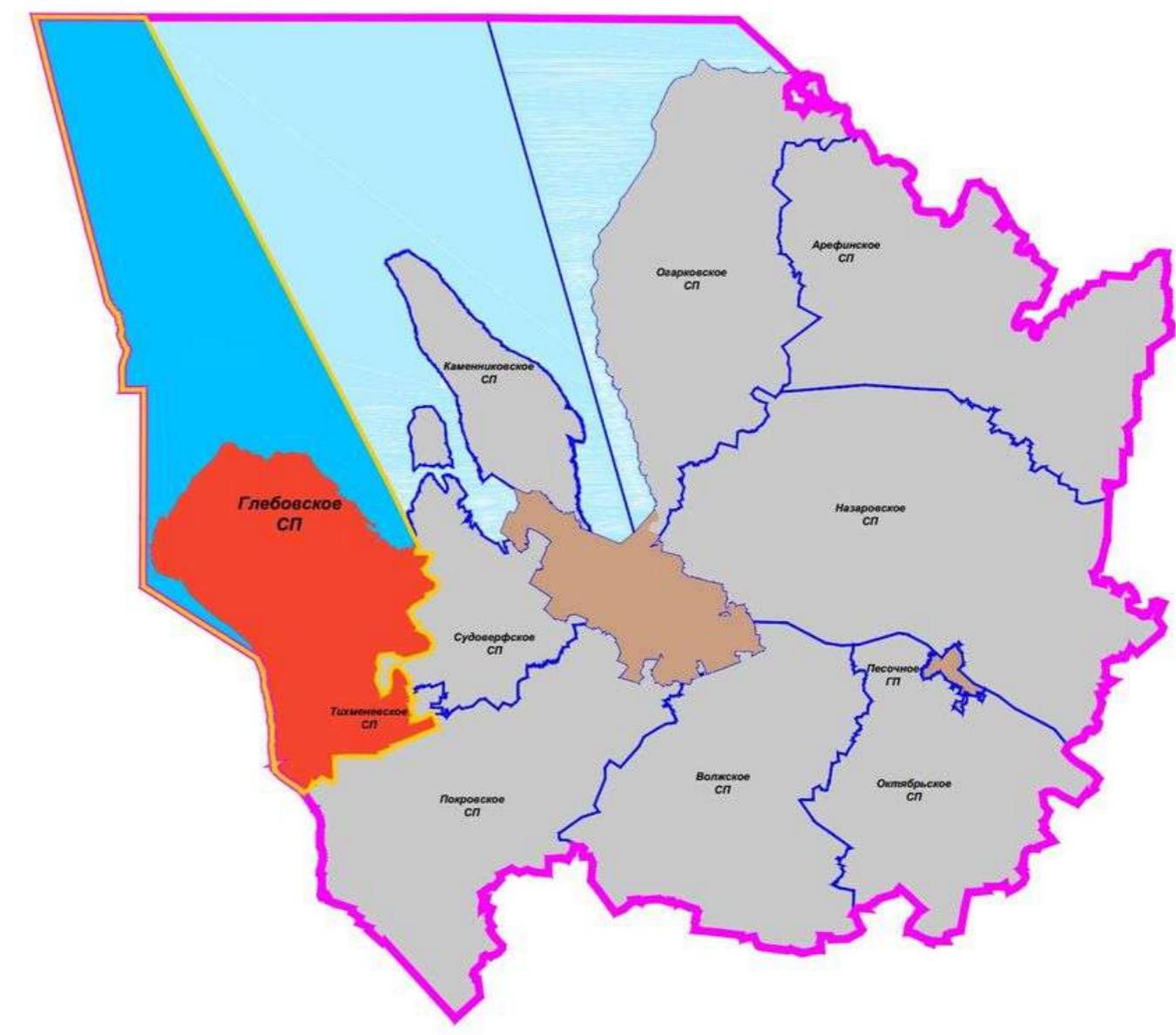


КАРТА градостроительного зонирования с отображением границ зон с особыми условиями использования территории Глебовского сельского поселения Рыбинского района Ярославской области

С



Ситуационный план Глебовского СП
в границах Рыбинского МР



Условные обозначения:

- Граница Рыбинского муниципального района
- Граница Глебовского сельского поселения
- Границы населенных пунктов
- Границы функциональных зон
- Линейные транспортные коммуникации:
 - автомобильные дороги регионального (межмуниципального) значения
 - автомобильные дороги местного значения
 - железные дороги
 - мосты железнодорожные
 - паромная переправа
- Линейные инженерные коммуникации:
 - ЛЭП (35; 110 кВ)
 - Межселовые газопроводы
- Объекты инженерной инфраструктуры:
 - распределительные электростанции
 - основные водозаборные сооружения из поверхностных и подземных (артскважины) источников

Зоны с особыми условиями использования территории

- Охранная зона объектов электросетевого хозяйства (ВЛ 35кВ, ВЛ 110 кВ)
- Охранная зона межселовых газопроводов
- Зона особо охраняемых природных территорий регионального значения;
- Зона охраны памятников природы регионального значения;
- Зона критического затопления;
- Водоохранная зона;
- Зона санитарной охраны источников питьевого водоснабжения;
- Санитарно - защитная зона от предприятий, сооружений, кладбищ, объектов складирования и захоронения отходов;

Территориальные зоны.

- | | |
|---|--|
| Ж - Жилые зоны | Т - Зоны транспорта |
| Ж1 - Зона индивидуальной жилой застройки; | Т1 - Зона автомобильного транспорта; |
| Ж2 - Зона малоэтажной многоквартирной смешанной жилой застройки; | Т2 - Зона железнодорожного транспорта; |
| СХ - Зоны сельскохозяйственного использования | Т3 - Зона воздушного и трубопроводного транспорта; |
| СХ1 - Зона сельскохозяйственных и прочих угодий; | Т4 - Зона улично-дорожной сети |
| СХ2 - Зона сельскохозяйственных производственных предприятий; | С - Зоны специального назначения |
| СХ3 - Зона садоводческих (дачных) объединений, дачного хозяйства; | С1 - Зона ритуальной деятельности; |
| СХ4 - Зона сельскохозяйственного использования в населенных пунктах. | С2 - Зона режимных объектов; |
| ЛФ - Лесная зона | Р - Рекреационные зоны |
| П3 - Зона производственной деятельности и коммунального обслуживания; | Р1 - Зона зеленых насаждений общего пользования; |
| З - Зона запаса; | Р1-1 - Зона открытых природных пространств; |
| В - Зона водных объектов | Р1-2 - Зона защитных зеленых насаждений; |
| ОД - Общественно - деловая зона | Р2 - Зона объектов рекреационного назначения; |
| | Р3 - Зона особо охраняемых природных территорий; |
| | Р4 - Зона спортивных и спортивно - технических сооружений; |