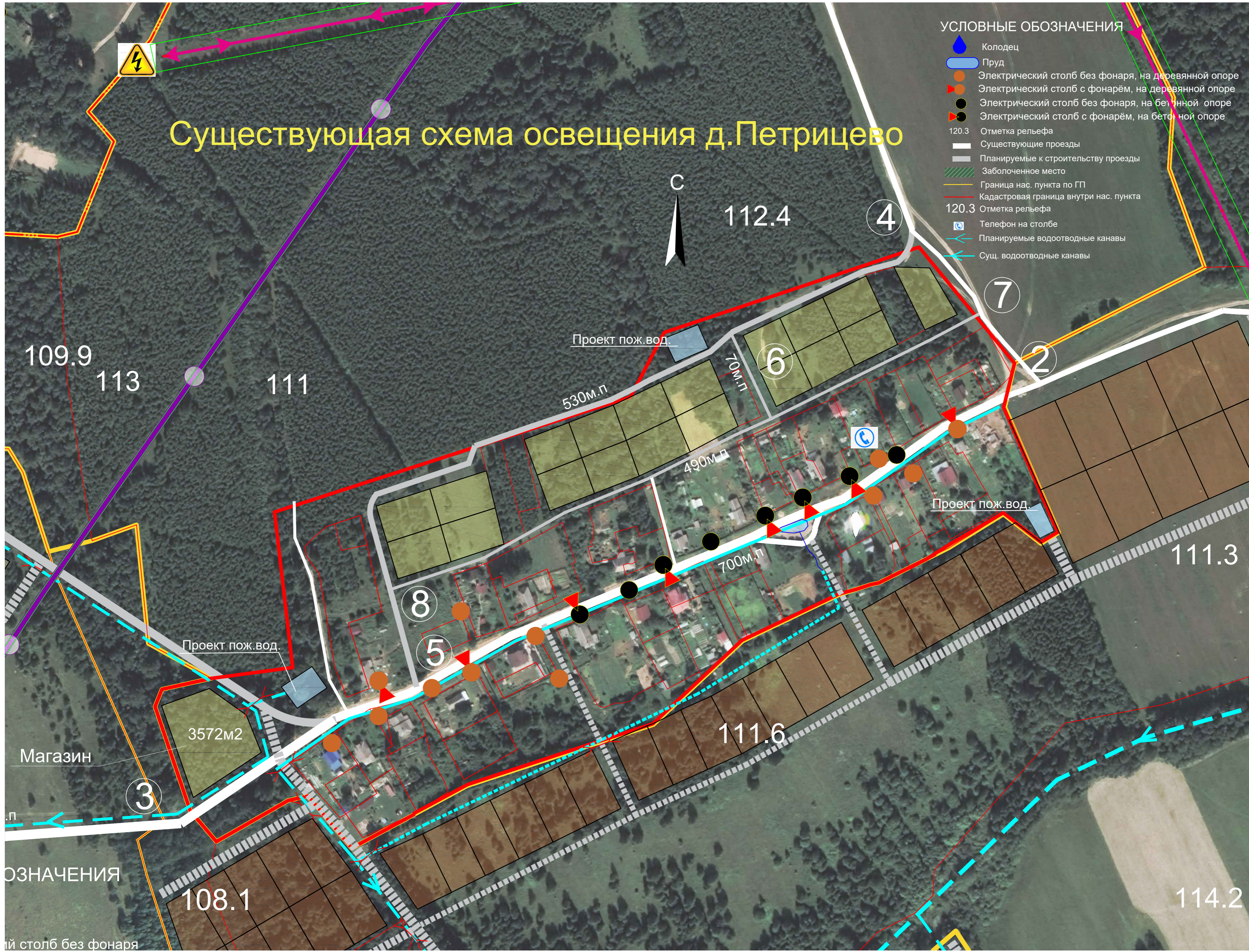


Существующая схема освещения д.Петрицево

УСЛОВНЫЕ ОБОЗНАЧЕНИЯ

- Колодец
- Пруд
- Электрический столб без фонаря, на деревянной опоре
- Электрический столб с фонарём, на деревянной опоре
- Электрический столб без фонаря, на бетонной опоре
- Электрический столб с фонарём, на бетонной опоре
- 120.3 Отметка рельефа
- Существующие проезды
- Планируемые к строительству проезды
- Заболоченное место
- Граница нас. пункта по ГП
- Кадастровая граница внутри нас. пункта
- 120.3 Отметка рельефа
- Телефон на столбе
- Планируемые водоотводные каналы
- Сущ. водоотводные каналы



ОЗНАЧЕНИЯ

ий столб без фонаря