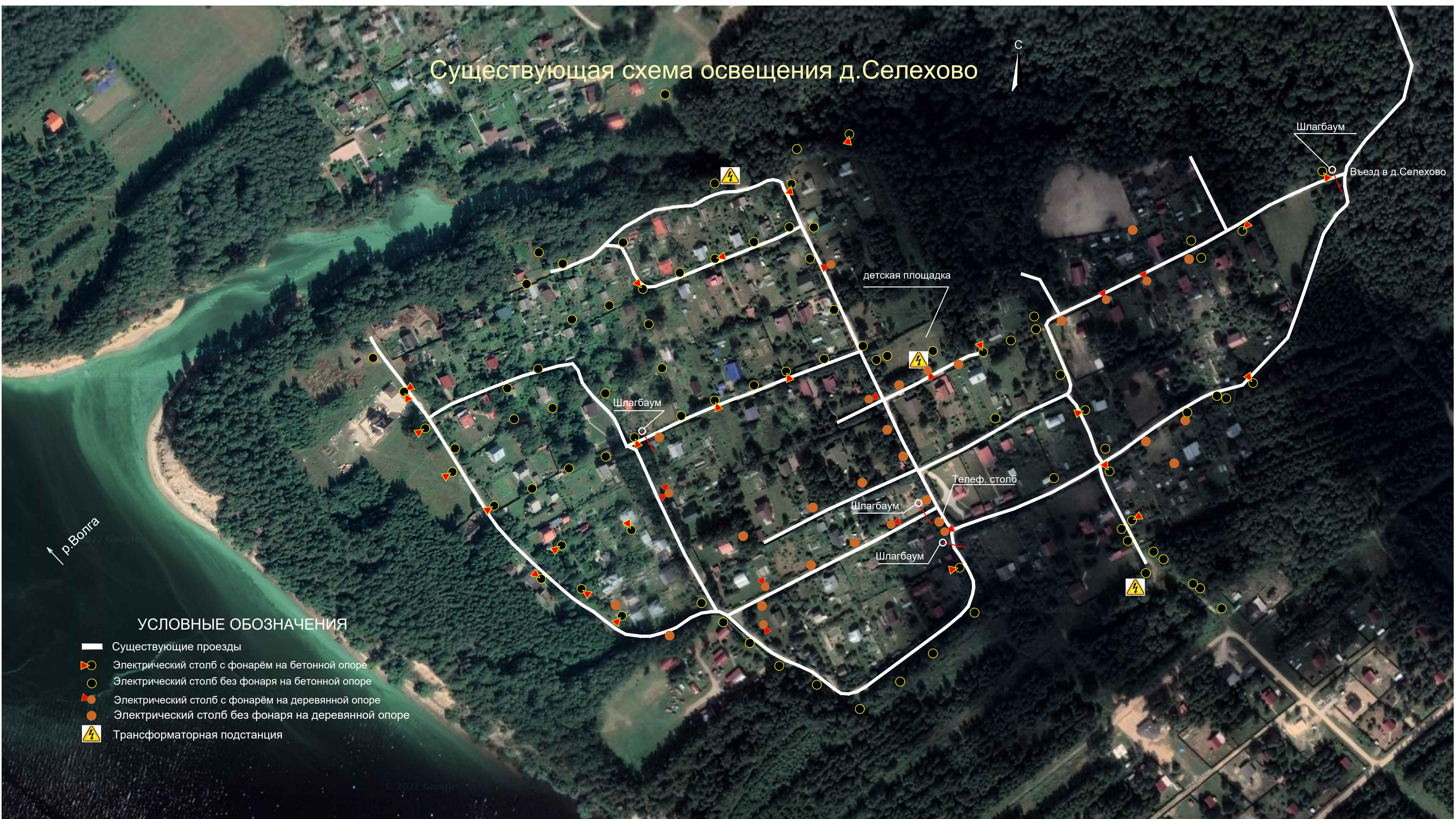


Существующая схема освещения д.Селехово



Шлагбаум

Въезд в д.Селехово

детская площадка

Шлагбаум

Телеф. столб

Шлагбаум

Шлагбаум

↑ р.Волга

УСЛОВНЫЕ ОБОЗНАЧЕНИЯ

- Существующие проезды
- ⬮ Электрический столб с фонарём на бетонной опоре
- Электрический столб без фонаря на бетонной опоре
- ⬮ Электрический столб с фонарём на деревянной опоре
- Электрический столб без фонаря на деревянной опоре
- ⚡ Трансформаторная подстанция