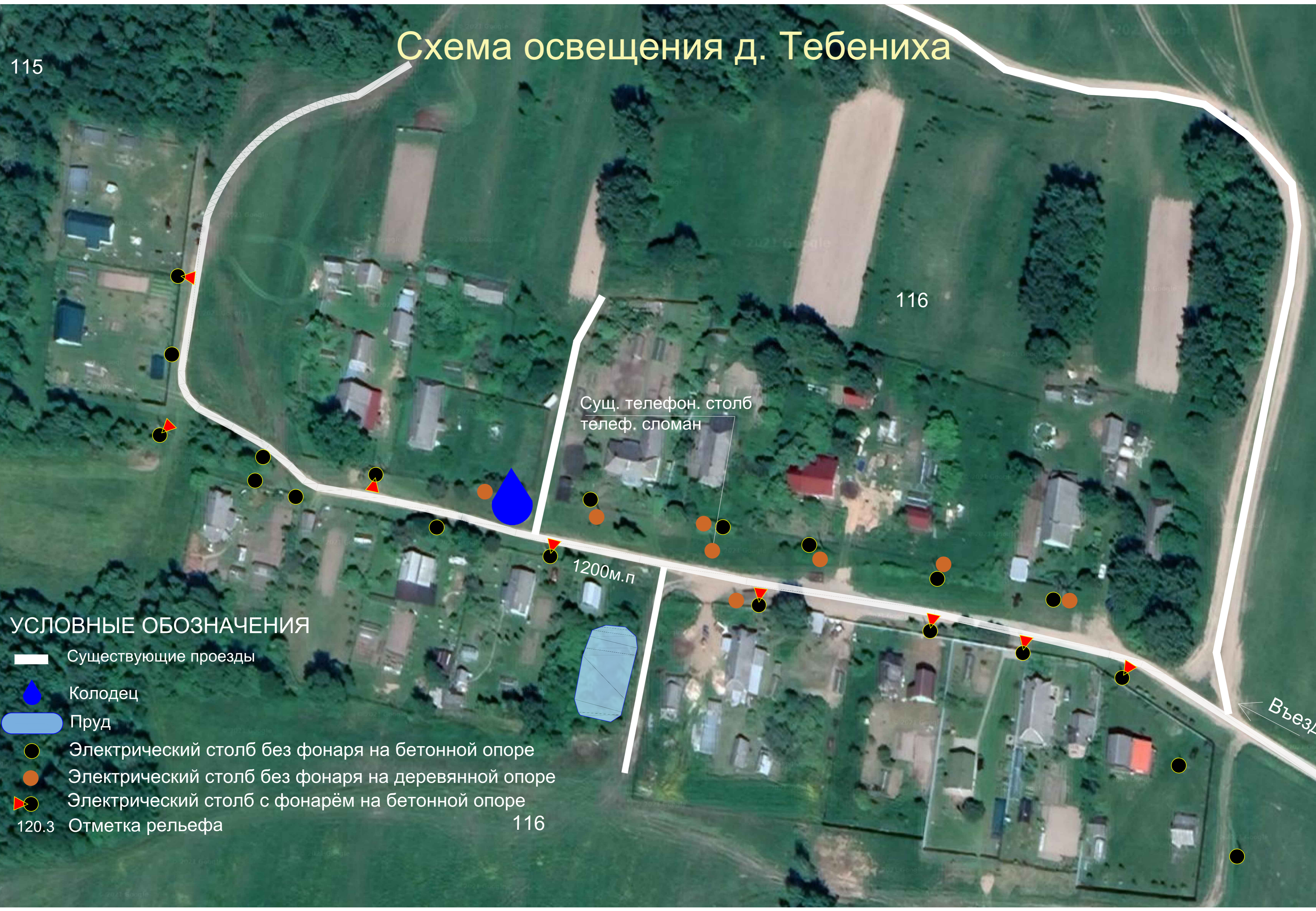


# Схема освещения д. Тебениха



## УСЛОВНЫЕ ОБОЗНАЧЕНИЯ

-  Существующие проезды
-  Колодец
-  Пруд
-  Электрический столб без фонаря на бетонной опоре
-  Электрический столб без фонаря на деревянной опоре
-  Электрический столб с фонарём на бетонной опоре
- 120.3 Отметка рельефа

Сущ. телефон. столб  
телеф. сломан

1200м.п

Въезд

116

116