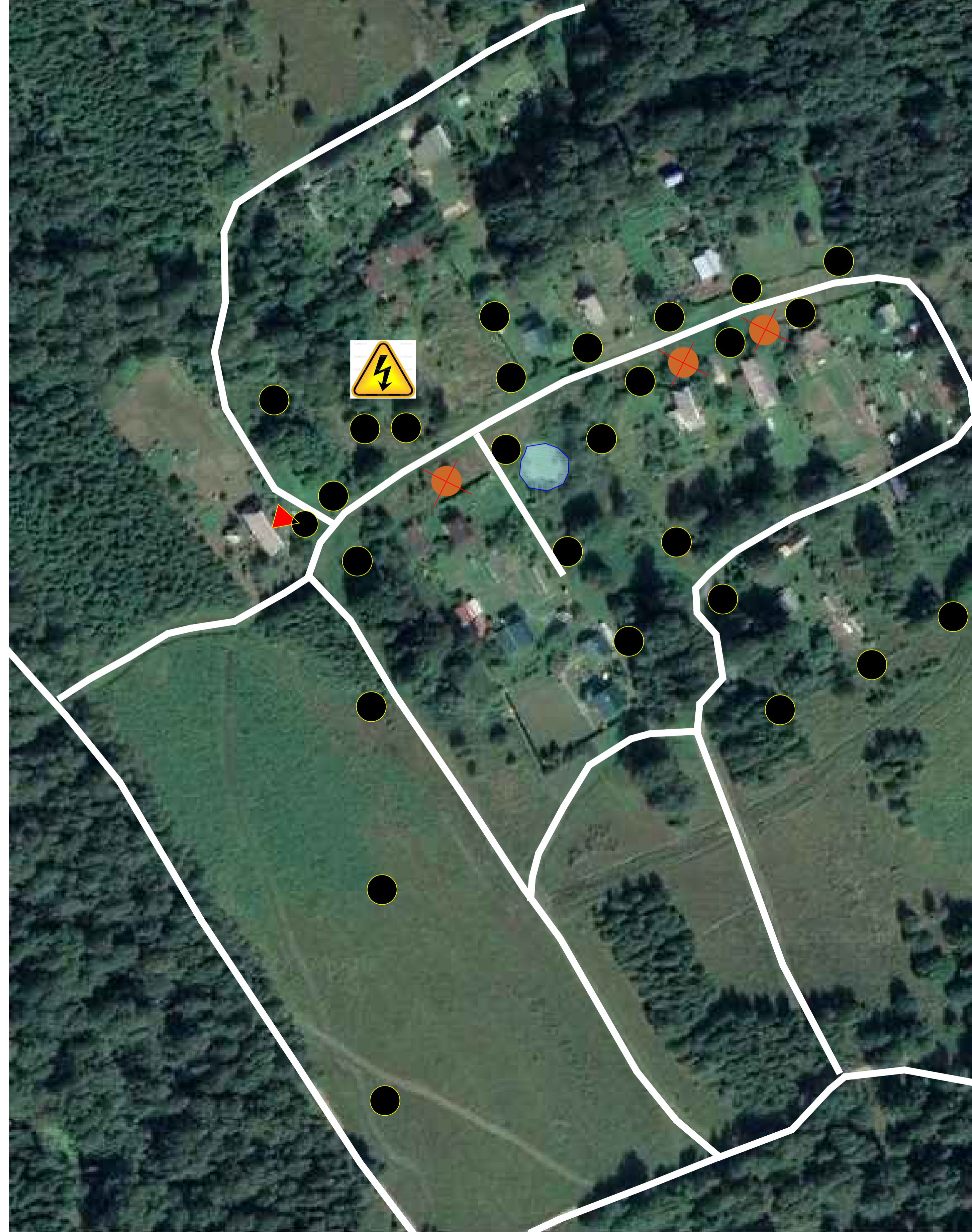


Существующая схема освещения д. Подольское



УСЛОВНЫЕ ОБОЗНАЧЕНИЯ

- Существующие проезды
- Электрический столб без фонаря, бетонный
- ⊗ Электрический столб деревянный, демонтировать
- ▲ Электрический столб с фонарём, бетонный
- ⚡ Трансформаторная подстанция
- Пруд