

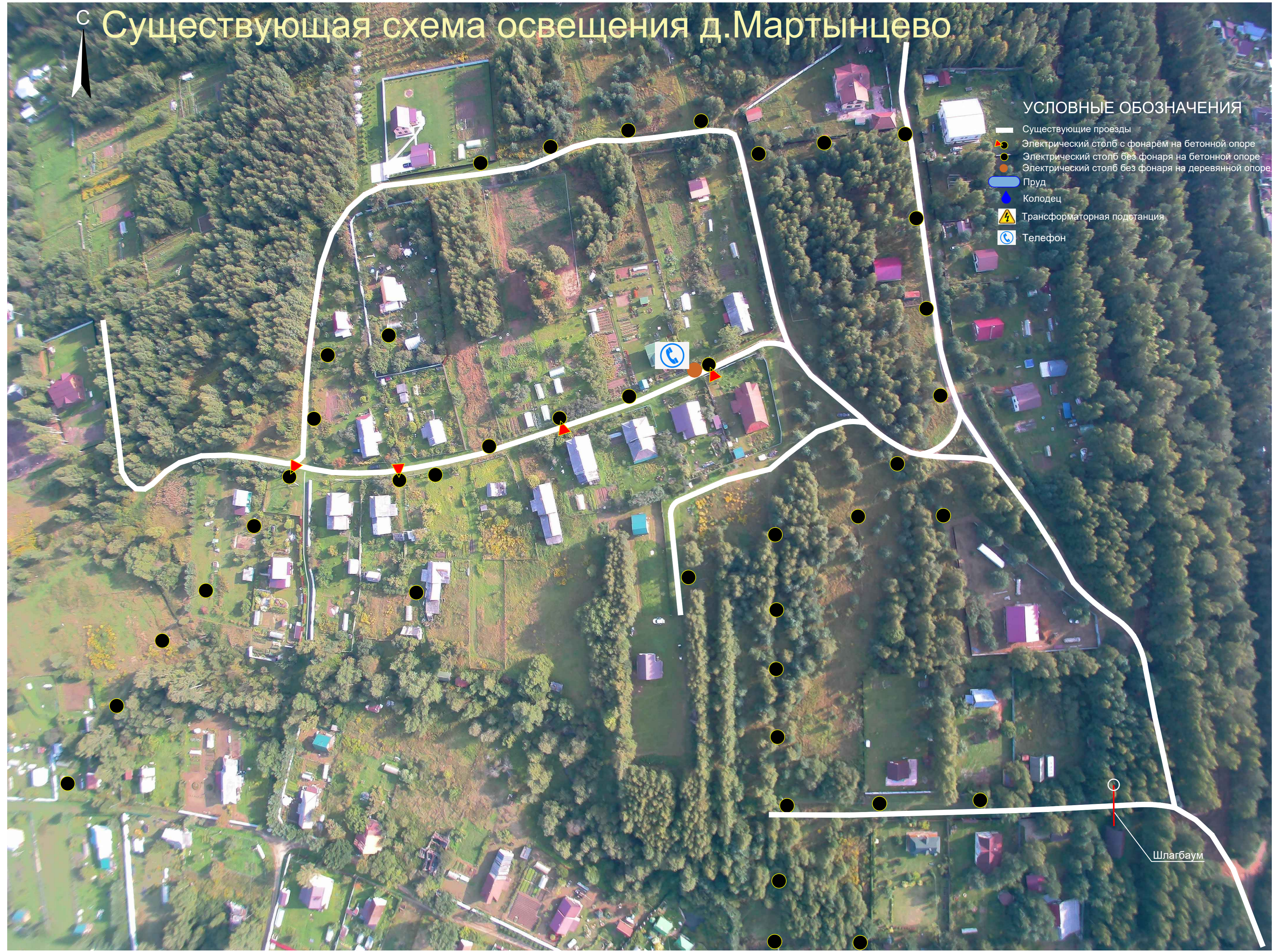
С

Существующая схема освещения д. Мартынцево



УСЛОВНЫЕ ОБОЗНАЧЕНИЯ

- Существующие проезды
- ▲ Электрический столб с фонарём на бетонной опоре
- Электрический столб без фонаря на бетонной опоре
- Электрический столб без фонаря на деревянной опоре
- ▭ Пруд
- Колодец
- ⚡ Трансформаторная подстанция
- ☎ Телефон



Шлагбаум