

# Технический паспорт

на жилой дом № 1 литер В

по Зеленово ул. (пер.)

город Андропов район \_\_\_\_\_

Кварт. № \_\_\_\_\_

Инвент. № \_\_\_\_\_

Шифр (фонд) 6/ч

## 1. Общие сведения

Владелец 6/ч

Серия, тип проекта \_\_\_\_\_

Год постройки 1941 переоборудовано в \_\_\_\_\_ году  
надстроено

Год последнего капитального ремонта \_\_\_\_\_

Число этажей дво

Кроме того имеется: подвал, цокольный этаж, монсарда, мезонин  
(подчеркнуть)

Число лестниц две шт.; их уборочная площадь 69 кв. м

Уборочная площадь общих коридоров и мест общ. пользов. \_\_\_\_\_ кв. м

Средняя внутрен. высота помещений 2.50 м. Объем 2864 куб. м

Общая полезная площадь дома 451 кв. м

из них: а) Жилые помещения: полезная площадь 682 кв. м

в том числе жилой площади 419 кв. м

Средняя площадь квартиры 32.2 кв. м

### Распределение полезной площади:

№№ по порядку	Жилая площадь находится:	Количество		Полезная и жилая площадь	Текущие изменения					
		жи-лых кварт.	жи-лых комн.		количество		жилая площадь	количество		жилая площадь
					жи-лых кварт.	жи-лых комн.		жи-лых кварт.	жи-лых комн.	
1	2	3	4	5	6	7	8	9	10	11
1	В квартирах	13	24	583/419						
2	В помещен. каридорн. системы									
3	В общежитиях		4	99/68						
4	Служебная жилая площадь									
5	Маневренная жилая площадь									

Из общего числа полезной площади находится:

6	а) в мансардах								
	б) в подвалах								
	в) цокольных этажах								
	г) в бараках								

Распределение квартир по числу комнат (без общежит. и каридорн. сист.)

№ № п. п.	Квартиры	Число квартир	Их жилая площадь	Текущие изменения			
				число квартир	их жилая площадь	число квартир	их жилая площадь
1	2	3	4	5	6	7	8
1	Однокомнатные	3	104/53				
2	Двухкомнатные	8	351/212				
3	Трехкомнатные	2	128/86				
4	Четырехкомнатные						
5	Пятикомнатные						
6	Шестикомнатные						
7	В семь и более комнат						
	Всего	13	583/351				

II. Благоустройство <sup>и сетей</sup> жилой площади (кв. м)

кат. кварт. 14	Дата записи	Водопрвод местная централ.	Канализац. местная централ.	Отопление						Ванны				Горячее водосн. от колонок централ.	Газоснабж.		Мусопровод	Лифт	Напряж. электро-сети Вольт.							
				печное	печное газовое	от АГВ	от ТЭЦ	от соб. кот. на тверд. топливе на газе	от групп или кварт котельн. на тв. топл. на газ	калориферн.	с горячим водоснабжен.	с газовыми колонками	с дровяными колонками		без колонок и горяч. воды	баллоны			центр.	127	220					
1	2	3	4	5	6	7	8	9	10	11	12	13	14	15	16	17	18	19	20	21	22	23	24	25	26	
	24/1 88	751	751					751					751					751	751							751

III. Исчисление площадей и объемов основной и отдельных частей строения и пристроек

№ или литер по плану	Наименование	Формулы для подсчета площадей по наружному обмеру	Площадь (кв. м.)	Высота (м)	Объем (куб. м.)
1	2	3	4	5	6
B	Основ. часть	$(45.15 \times 9.60) \cdot 2 + 14.95 \times 2.80$	520.7	5.50	2864
	балконы	$(0.85 \times 3.30) \cdot 8$	22.4	0.25	5.6
			520.7		
I	стрелотип	$8.70 \times 6.50 + 2.50 \times 6.20 + 1.40 \times 0.90$	73.3	2.75	202

IV. Описание конструктивных элементов и определение износа жилого дома

Группа капитальности I

Сборник № 28

Вид внутренней отделки

штукатурка

Таблица № 124

№ п. п.	Наименование конструктивных элементов	Описание конструктивных элементов (материал, конструкция, отделка и прочее)	Техническое состояние (осадки, трещины, гниль и т. п.)	Удельн. веса конструкт. элементов	Поправки к удельному весу в процентах	Удельный вес конструктивных элем. с поправкой	Износ в %	Произвед. % из	
1	2	3	4	5	6	7	8		
1	Фундаменты	<u>сборные железобетонные</u>	<u>хорошее</u>	7	1.0	7.0	15		
2	а) Наружные и внутренние капитальные стены	<u>кирпичные</u>	<u>---</u>	24	1.0	24.0	20		
	б) Перегородки	<u>железобетонные</u>	<u>---</u>						
3	Перекрытия	чердачные	<u>---</u>	7	1.0	7.0	15		
		междуэтажные							
		подвальные							
4	Крыша	<u>металлическая кровля с перекрытием деревянными брусками</u>	<u>удов</u>	4	1.0	4.0	30		
5	Полы	<u>деревянные с покрытием</u>	<u>---</u>	10	1.0	10.0	25		
6	Проемы:	оконные	<u>двойные</u>	9	1.0	9.0	25		
		дверные	<u>железные</u>						
7	Отделочн. раб.	Наружная отделка архитектур. оформл.							
		а)							
		б)							
		внутрен. отделка	<u>штукатурка</u>		14	1.0	14.0	25	
8	Санитарно-и электротехнич. работы	а) <u>штукатурка</u>							
		б) <u>скр-ка</u>							
		Центр. отопление	<u>не совсем кот</u>						
		Печное отопление							
		Водопровод	<u>трубы стальные</u>		14	13.4	14.4	20	
		Электроосвещен.	<u>провода закрытые</u>						
		Радио							
		Телефон							
		Телевидение							
		Ванны:	с газов. колонк.						
с дров. колонк.									
с горяч. водосн.									
Горячее водосн.	<u>циркуляционный</u>								
Вентиляция	<u>балочная</u>								
Газоснабжение									
Мусоропровод									
Лифты									
Канализация	<u>трубы кирпичные</u>								
9	Разные работы	<u>прочие работы</u>	<u>удов</u>	8	1.0	8.0	20		
Итого				100		103.4			

(процент износа (гр. 9) X 100

$22.8 \times 100 = 22\%$

### VI. Техническое описание холодных пристроек и тамбуров

Литер по плану	Назначение	Этажность	Описание конструктивных элементов и их удельные веса										№ сборника	№ таблицы	Удельный вес объектив. объекта в %	Износ в %
			фундамент	стены и перегород.	перекрытия	Крыша	полы	проемы		отделочн. работы	внутренние санитарно-и электротехн устройства	прочие работы				
1	2	3	4	5	6	7	8	9	10				11	12	13	14

### VII. Исчисление восстановительн. и действительн. стоимости основной части строения и пристроек

Литер по плану	Наименован. строений и пристроек	№ сборника	№ таблицы	Стоимость по таблице	Поправки к стоимости в коэффициентах										Действительн. стоимость			
					удельн. вес строения	на высоту помещен.	на среднюю площадь квартиры	на встроен. помещения	на отклонен. от группы капитальное	на объем строения	удельн. вес строен. посл. поправок	Стоим. ед. изм. после применен. поправ. коэф.	Объем или площадь	Восстановит. стоимость в руб.		% износа		
1	2	3	4	5	6	7	8	9	10	11	12	13	14	15	16	17	18	
B	Основ. часть	28	129	20.10.103	1													
I	шаломан	28	129	2010						1.16				24.02	2662	63941	2.2	4984
										1.16				23.32	202	4411	2.2	364
Всего														68652	5354			

Текущие изменения внесены:

Работу выполнил инвентаризатор

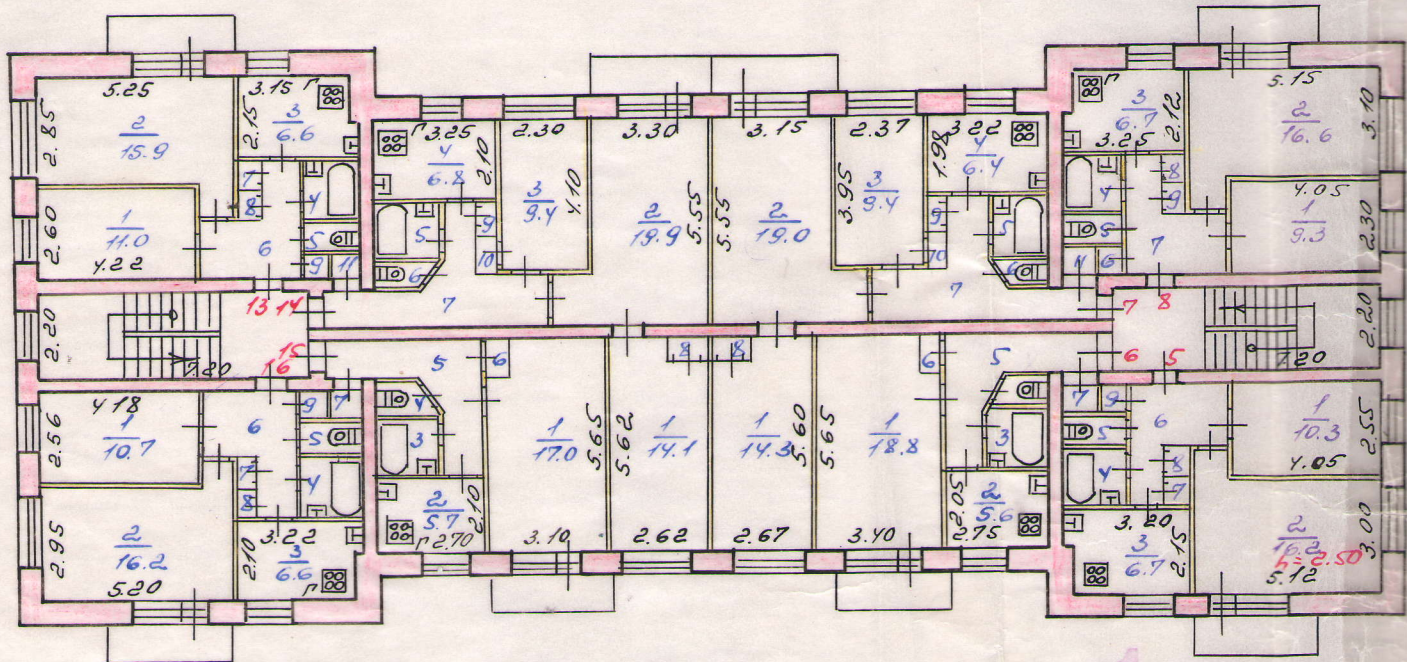
14. I 1988  
Морозова

Проверил бригадир

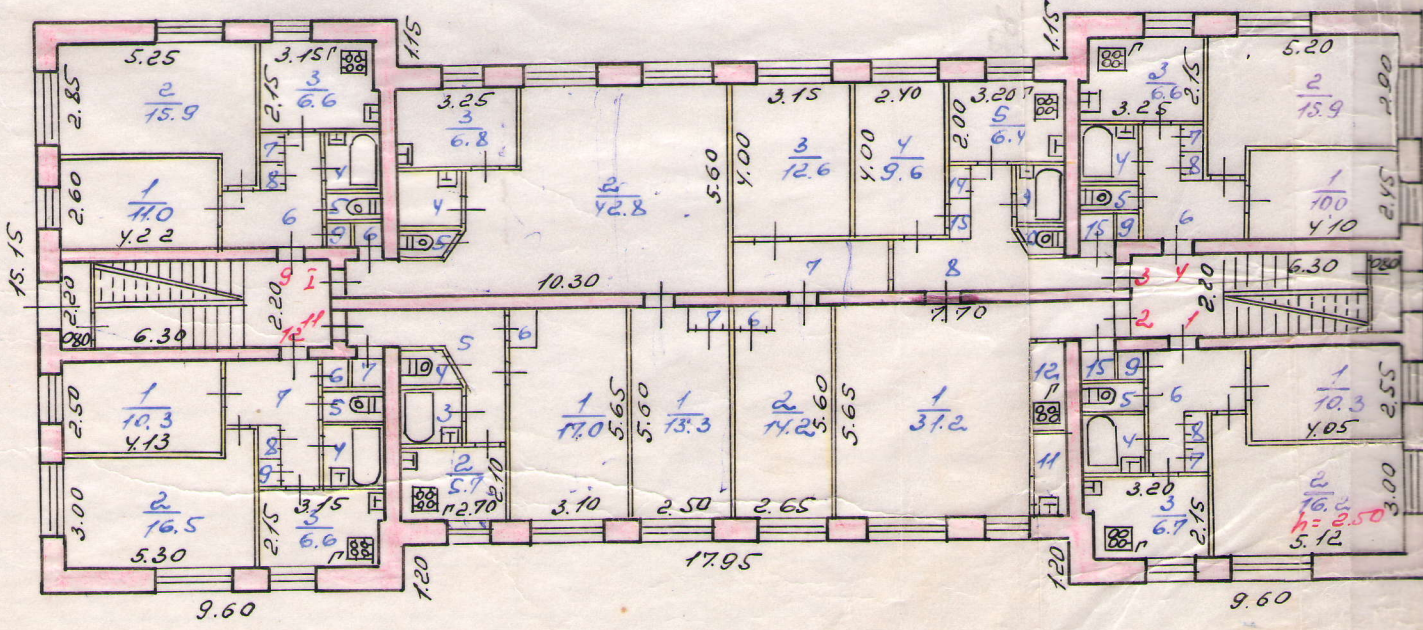
С ПОДЛИННЫМ ВЕРНО  
"14" I 1988г.

Постоянный план дома  
 по ул. Гусеву  
 № 11  
 Масштаб 1:200

2 Этаж



1 Этаж



С ПОДЛИННЫМ ВОДОМ  
 «14» /  
 Морозово- 1988

Для жилых домов граждан и общественного фонда.

# ЭКСПЛИКАЦИЯ

к поэтажному плану жилого дома, расположенного в гор. (пос.) Андронов  
по ул. (пер.) Белёво № 1

Дата записи и литеры по плану	Этажи (начиная с первого и кончая мезонином)	Номер помещения (квартиры и пр.)	Номер по плану строения комнаты, кухни, коридора и т. п.	Назначение частей помещения: жилая комната, кухня, коридор, ванная и т. п.	Формула подсчета площади по внутреннему обмеру	Площадь по внутреннему обмеру в кв. м				Высота помещения по внутреннему обмеру	Примечание: самовольно возведенная но переоборудованная площадь
						общая полезная	жилая	вспомогательная (подсобная)	прочая		
1	2	3	4	5	6	7	8	9	10	11	12
	1	1	1	комната	4.05 × 2.55	10.3	10.3			2.50	
			2	—	5.12 × 3.00						
					1.02 × 0.85	16.2	16.2			"	
			3	кухня	3.20 × 2.15						
					1.20 × 0.15	6.4		6.4		"	
			4	ванная	1.55 × 1.55	2.4		2.4		"	
			5	шкаф	1.55 × 0.45	1.2		1.2		"	
			6	коридор	2.68 × 3.20						
					1.45 × 1.60	5.8		5.8		"	
			7	шкаф	0.45 × 0.45	0.6		0.6			
			8	—	0.45 × 0.45	0.6		0.6			
			9	—	0.65 × 0.40	0.5		0.5			
					<b>Итого:</b>	<b>44.3</b>	<b>26.5</b>	<b>17.8</b>			
					<b>общение</b>						
	2-3	1	1	комната	5.65 × 4.40						
					2.60 × 4.45	31.2	31.2			"	
			2	—	2.65 × 5.60	14.2	14.2			"	
			3	—	4.00 × 3.15	12.6	12.6			"	
			4	—	4.00 × 2.40	9.6	9.6			"	
			5	кухня	3.20 × 2.00	6.4		6.4		"	
			6	шкаф	1.00 × 0.58	0.6		0.6		"	
			7	коридор	4.05 × 1.40	5.7		5.7		"	
			8	—	5.62 × 3.50						
					1.90 × 1.92						
					2.50 × 2.35						
					$\frac{2.50 + 1.75}{2} \times 0.40$	9.3		9.3			

1	2	3	4	5	6	Площадь по внутреннему обмеру в кв. м				11	12
						7	8	9	10		
			9	ванная	1.55 x 1.60	2.5		2.5		2.50	
			10	трапеция	1.40 x 0.75	1.1		1.1		ч	
			11	шкаф	2.25 x 1.05	2.4		2.4		ч	
			12	кухня	2.20 x 1.05	2.3		2.3		ч	
			13	шкаф	0.75 x 0.55	0.4		0.4		ч	
			14	—	1.00 x 0.55	0.6		0.6		ч	
			15	—	0.40 x 0.45	0.5		0.5		ч	
					Итого:	99.46		631.8			
		4	1	комната	2.45 x 4.10	10.0		10.0		ч	
			2	—	5.20 x 2.90 + 1.05 x 0.80	15.9		15.9		ч	
			3	кухня	3.15 x 2.15 - 1.20 x 0.15	6.6		6.6		ч	
			4	ванная	1.50 x 1.55	2.3		2.3		ч	
			5	трапеция	1.50 x 0.65	1.0		1.0		ч	
			6	коридор	2.55 x 3.20 - 1.40 x 1.65	5.4		5.4		ч	
			7	шкаф	0.75 x 0.55	0.4		0.4		ч	
			8	—	0.80 x 0.55	0.4		0.4		ч	
			9	—	0.70 x 0.80	0.6		0.6		ч	
					Итого:	42.6		259		16.4	
		9	1	комната	2.60 x 4.22	11.0		11.0		ч	
			2	—	5.25 x 2.85 + 1.00 x 0.95	15.9		15.9		ч	
			3	кухня	3.15 x 2.15 - 1.20 x 0.15	6.6		6.6		ч	
			4	ванная	1.60 x 1.53	2.4		2.4		ч	
			5	трапеция	1.53 x 0.40	1.1		1.1		ч	

Техник

Морозова

Инженер (бригадир)

Для жилых домов граждан и общественного фонда.

# ЭКСПЛИКАЦИЯ

к поэтажному плану жилого дома, расположенного в гор. (пос.) Андронов  
по ул. (пер.) Засево №         

1	2	3	4	5	6	Площадь по внутреннему обмеру в кв. м				11	12
						7	8	9	10		
Дата записи и литеры по плану	Этажи (начиная с первого и кончая мезонином)	Номер помещения (квартиры и пр.)	Номер по плану строения комнаты, кухни, коридора и т. п.	Назначение частей помещения: жилая комната, кухня, коридор, ванная и т. п.	Формула подсчета площади по внутреннему обмеру	общая полезная	жилая	вспомогательная (подсобная)	прочая	Высота помещения по внутреннему обмеру	Примечание: самовольно возведенная или самовольно переоборудованная площадь
	I	9	6	коридор	2.55 x 3.30 -					2.50	
					1.65 x 1.65	5.7		5.7		ч	
			7	шкаф	0.45 x 0.55	0.4		0.4		ч	
			8	—	0.80 x 0.55	0.4		0.4		ч	
			9	—	0.40 x 0.40	0.5		0.5			
					Итого:	44.0	26.9	14.1			
		11	1	комната	5.65 x 3.10 -						
					0.90 x 0.54	14.0	14.0			ч	
			2	кухня	2.70 x 2.10	5.7		5.7		ч	
			3	ванная	1.65 x 1.50	2.5		2.5		ч	
			4	шкаф	1.36 x 0.45	1.0		1.0		ч	
			5	коридор	3.80 x 3.50 -						
					2.40 x 2.40 -						
					2.40 + 1.40 x 0.40	6.8		6.8		ч	
			6	шкаф	0.84 x 0.55	0.5		0.5		ч	
			7	—	0.40 x 0.40	0.5		0.5		ч	
					Итого:	34.0	14.0	14.0			
		12	1	комната	2.50 x 4.13	10.3	10.3			ч	
			2	—	5.30 x 3.00 +						
					0.94 x 0.65	16.5	16.5			ч	
			3	кухня	2.15 x 3.15 -						
					1.15 x 0.15	6.6		6.6		ч	



Дата записи и литера по плану	Этажи (начиная с первого и кончая мезонином)	Номер помещения (квартиры и пр.)	Номер по плану строения комнаты, кухни, коридора и т. п.	Назначение частей помещения: жилая комната, кухня, коридор, ванная и т. п.	Формула подсчета площади по внутреннему обмеру	Площадь по внутреннему обмеру в кв. м				Высота помещения по внутреннему обмеру	Примечание: самовольно возведенная или самовольно переоборудованная площадь
						общая полезная	жилая	вспомогательная (подсобная)	прочая		
1	2	3	4	5	6	7	8	9	10	11	12
		12	4	ванная	1.55 x 1.55	2.4		2.4		2.50	
			5	туалет	1.55 x 0.45	1.2		1.2		"	
			6	шкаф	0.70 x 0.70	0.5		0.5		"	
			7	коридор	2.65 x 3.35						
					1.70 x 1.55	6.2		6.2		"	
			8	шкаф	0.75 x 0.55	0.4		0.4		"	
			9	--	0.40 x 0.55	0.4		0.4		"	
					Итого:	44.5	26.8	14.4			
					Итого по I этажу:	308.2	190.4	118.1			
		5	1	комната	4.05 x 2.55	10.3	10.3			"	
			2	--	5.12 x 3.00						
					1.02 x 0.85	16.2	16.2			"	
			3	кухня	3.20 x 2.15						
					1.20 x 0.15	6.4		6.4		"	
			4	ванная	1.55 x 1.55	2.4		2.4		"	
			5	туалет	1.55 x 0.45	1.2		1.2			
			6	коридор	2.68 x 3.20						
					1.45 x 1.60	5.8		5.8		"	
			7	шкаф	0.45 x 0.45	0.6		0.6		"	
			8	--	0.45 x 0.45	0.6		0.6		"	
			9	--	0.65 x 0.70	0.5		0.5		"	
					Итого:	44.3	26.5	14.8			
		6	1	комната	5.65 x 3.40						
					0.80 x 0.50	18.8	18.8			"	
			2	кухня	2.75 x 2.05	5.6		5.6		"	
			3	ванная	1.65 x 1.60	2.6		2.6		"	
			4	туалет	1.45 x 0.46	1.1		1.1		"	
			5	коридор	3.50 x 3.92						
					2.50 x 2.40						
					2.40 + 1.35	4.0		4.0			
					x 0.40						

Техник Морозов Инженер (бригадир)

Для жилых домов граждан и общественного фонда.

# ЭКСПЛИКАЦИЯ

к поэтажному плану жилого дома, расположенного в гор. (пос.) Мигронов  
по ул. (пер.) Беево № 1

Дата записи и литеры по плану	Этажи (начиная с первого и кончая мезонином)	Номер помещения (квартиры и пр.)	Номер по плану строения комнаты, кухни, коридора и т. п.	Назначение частей помещения: жилая комната, кухня, коридор, ванная и т. п.	Формула подсчета площади по внутреннему обмеру	Площадь по внутреннему обмеру в кв. м				Высота помещения по внутреннему обмеру	Примечание: самовольно возведенная или самовольно переоборудованная площадь
						общая полезная	жилая	вспомогательная (подсобная)	прочая		
1	2	3	4	5	6	7	8	9	10	11	12
	4	6	6	шкаф	0.44 x 0.48	0.4		0.4		2.50	
			7	—	0.45 x 0.40	0.5		0.5			
					Итого:	36.0	18.8	14.2			
		4	1	жилая	5.60 x 2.67						
					1.02 x 0.60	14.3	14.3			4	
			2	—	5.55 x 3.15						
					1.05 x 1.40	19.0	19.0			4	
			3	—	2.34 x 3.95	9.4	9.4			4	
			4	кухня	3.22 x 1.98	6.4		6.4		4	
			5	ванная	1.55 x 1.60	2.5		2.5		4	
			6	шкаф	1.35 x 0.75	1.0		1.0		4	
			7	коридор	5.65 x 3.35						
					2.00 x 1.83						
					2.45 x 2.45						
					2.45 + 1.70						
					2 x 0.40	8.4		8.4		4	
			8	шкаф	1.00 x 0.57	0.6		0.6		4	
			9	—	0.80 x 0.55	0.4		0.4		4	
			10	—	0.85 x 0.55	0.5		0.5		4	
			11	—	0.40 x 0.45	0.5		0.5			
					Итого:	63.0	42.4	20.3			
		8	1	жилая	4.05 x 2.30	9.3	9.3				
			2	—	5.15 x 3.10						
					1.05 x 0.65	16.6	16.6				

Дата записи и литеры по плану	Этажи (начиная с первого и кончая мезонином)	Номер помещения (квартиры и пр.)	Номер по плану строения комнаты, кухни, коридора и т. п.	Назначение частей помещения: жилая комната, кухня, коридор, ванная и т. п.	Формула подсчета площади по внутреннему обмеру	Площадь по внутреннему обмеру в кв. м				Высота помещения по внутреннему обмеру	Примечание самовольно возведенная или самовольно переоборудованная площадь
						общая полезная	жилая	вспомогательная (подсобная)	прочая		
1	2	3	4	5	6	7	8	9	10	11	12
		8	3	кухня	$3.25 \times 2.12$					2.50	
				об	$1.20 \times 0.15$	6.4		6.4		ч	
			4	ванная	$1.60 \times 1.55$	2.5		2.5		ч	
			5	туалет	$1.60 \times 0.40$	1.1		1.1		ч	
			6	шкаф	$0.45 \times 0.55$	0.4		0.4		ч	
			7	коридор	$3.15 \times 2.60$						
				об	$1.45 \times 1.30$	5.9		5.9		ч	
			8	шкаф	$0.45 \times 0.55$	0.4		0.4		ч	
			9	—	$0.45 \times 0.55$	0.4		0.4		ч	
					Итого:	433	25.9	14.4			
		13	1	кухня	$4.22 \times 2.60$	11.0	11.0			ч	
			2	—	$5.25 \times 2.85$						
				об	$1.00 \times 0.95$	15.9	15.9			ч	
			3	кухня	$3.15 \times 2.15$						
				об	$1.20 \times 0.15$	6.6		6.6		ч	
			4	ванная	$1.53 \times 1.60$	2.4		2.4		ч	
			5	туалет	$1.53 \times 0.40$	1.1		1.1		ч	
			6	коридор	$2.55 \times 3.30$						
				об	$1.65 \times 1.65$	5.7		5.7		ч	
			7	шкаф	$0.45 \times 0.55$	0.4		0.4		ч	
			8	—	$0.80 \times 0.55$	0.4		0.4		ч	
			9	—	$0.40 \times 0.80$	0.5		0.5		ч	
					Итого:	44.0	26.9	14.1			
		14	1	кухня	$5.62 \times 2.62$						
				об	$1.02 \times 0.60$	14.1	14.1			ч	
			2	—	$5.55 \times 3.30$						
				об	$1.10 \times 1.45$	19.9	19.9			ч	
			3	—	$4.10 \times 2.30$	9.4	9.4			ч	

Техник

Морозова

Инженер (бригадир)

Для жилых домов граждан и общественного фонда.

# ЭКСПЛИКАЦИЯ

поэтажному плану жилого дома, расположенного в гор. (пос.) Андронов  
по ул. (пер.) Землево № 1

1	2	3	4	5	6	Площадь по внутреннему обмеру в кв. м				11	12
						7	8	9	10		
Дата записи и литеры по плану	Этажи (начиная с первого и кончая мезонином)	Номер помещения (квартиры и пр.)	Номер по плану строения комнаты, кухни, коридора и т. п.	Назначение частей помещения: жилая комната, кухня, коридор, ванная и т. п.	Формула подсчета площади по внутреннему обмеру	общая полезная	жилая	вспомогательная (подсобная)	прочая	Высота помещения по внутреннему обмеру	Примечание: самовольно возведенная или самовольно переоборудованная площадь
		14	4	кухня	$3.25 \times 2.10$	6.8		6.8		2.50	
			5	ванная	$1.70 \times 1.55$	2.6		2.6		ч	
			6	прасек	$1.42 \times 0.72$	1.0		1.0		ч	
			7	коридор	$5.65 \times 3.50$						
				ч. 03	$1.92 \times 2.10$						
				б. 00	$2.45 \times 2.45$						
				084	$2.45 + \frac{2.45}{2} \times 0.40$	8.9		8.9		ч	
			8	шкаф	$1.00 \times 0.57$	0.6		0.6		ч	
			9	шкаф	$1.00 \times 0.55$	0.6		0.6		ч	
			10	—	$1.00 \times 0.55$	0.6		0.6		ч	
			11	—	$0.70 \times 0.45$	0.5		0.5		ч	
					Итого:	65.0	43.4	21.6			
		15	1	кухня	$5.65 \times 3.10$						
				0513	$0.90 \times 0.57$	14.0	14.0			ч	
			2	кухня	$2.40 \times 2.10$	5.7		5.7		ч	
			3	ванная	$1.50 \times 1.65$	2.5		2.5		ч	
			4	прасек	$1.36 \times 0.75$	1.0		1.0		ч	
			5	коридор	$3.80 \times 3.50$						
					$2.40 \times 2.40$						
					$2.40 + \frac{1.40}{2} \times 0.40$	6.8		6.8		ч	
			6	шкаф	$0.84 \times 0.55$	0.5		0.5		ч	
			7	—	$0.70 \times 0.70$	0.5		0.5		ч	
					Итого:	34.0	14.0	14.0			

1	2	3	4	5	6	Площадь по внутреннему обмеру в кв. м				11	12
						7	8	9	10		
	II	16	1	жилая	2.56 × 4.18	10.4	10.4			2.50	
			2	—	5.20 × 2.95						
				0.95	0.95 × 0.85	16.2	16.2			"	
			3	кухня	2.10 × 3.22						
				0.18	1.20 × 0.15	6.6		6.6		"	
			4	ванная	1.55 × 1.55	2.4		2.4		"	
			5	проезд	1.55 × 0.75	1.2		1.2		"	
			6	коридор	2.63 × 3.35						
				0.88	1.68 × 1.72	5.9		5.9		"	
			7	шкаф	0.55 × 0.85	0.5		0.5		"	
			8	—	0.80 × 0.55	0.4		0.4		"	
			9	—	0.40 × 0.40	0.5		0.5		"	
					Итого:	44.4	26.9	14.5			
					Итого по II этажу:	34.0	22.8	14.5			
					Всего по доске:	682.8	418.8	264.0			
	A	I		шкаф	0.80 × 2.20	1.8					
				светильник	6.30 × 2.20	13.9					
				—	7.20 × 2.20	15.8					
	B	I		шкаф	0.80 × 2.20	1.8					
				светильник	6.30 × 2.20	13.9					
				—	7.20 × 2.20	15.8					
					Итого:	63.0	1.1	69			

С подлинным верно  
14 / 1988  
Морозова

Техник Морозова

Инженер (бригадир)