

Технический паспорт

на жилой дом № 3 литер Б

по _____ ул. (пер.) _____

город г. Москва район _____

Кварт. № _____

Инвент. № _____

Шифр (фонд) Будимств

1. Общие сведения

Владелец _____

Серия, тип проекта _____

Год постройки 1971 переоборудовано в _____ году
надстроено

Год последнего капитального ремонта _____

Число этажей два

Кроме того имеется: подвал, цокольный этаж, мансарда, мезонин
(подчеркнуть)

Число лестниц 2 шт.; их уборочная площадь 68 кв. м

Уборочная площадь общих коридоров и мест общ. пользов. _____ кв. м

Средняя внутрен. высота помещений 2.60 м. Объем 3038 куб. м

Общая полезная площадь дома 760 кв. м

из них: а) Жилые помещения: полезная площадь 760 кв. м

в том числе жилой площади 460 кв. м

Средняя площадь квартиры 22.7 кв. м

Распределение полезной площади:

№ по порядку	Жилая площадь находится:	Количество		Полезная и жилая площадь	Текущие изменения					
		жи-лых кварт.	жи-лых комн.		количество		жилая площадь	количество		жилая площадь
					жи-лых кварт.	жи-лых комн.		жи-лых кварт.	жи-лых комн.	
1	2	3	4	5	6	7	8	9	10	11
1	В квартирах	16	32	260/460						
2	В помещен. коридорн. системы									
3	В общежитиях									
4	Служебная жилая площадь									
5	Маневренная жилая площадь									

Из общего числа полезной площади находится:

а) в мансардах									
б) в подвалах									
в) цокольных этажах									
г) в бараках									

Распределение квартир по числу комнат (без общежит. и коридорн. сист.)

№	Квартиры	Число квартир	их жилая площадь	Текущие изменения			
				число квартир	их жилая площадь	число квартир	их жилая площадь
1	2	3	4	5	6	7	8
1	Однокомнатные	4	139/22				
2	Двухкомнатные	8	354/219				
3	Трехкомнатные	4	267/179				
4	Четырехкомнатные						
5	Пятикомнатные						
6	Шестикомнатные						
7	В семь и более комнат						
	Всего	16	760/460				

^{ИПА} II. Благоустройство жилой площади (кв. м)

1	Водопровод		Канализация		Отопление								Ванны					Горячее водосн.		Газоснабж.		23	Напряж. электро-сети													
	2	3	4	5	6	7	центральное					13	14	15	16	17	18	19	20	21	22		24	25	26											
							от ТЭЦ			от групп или кварт котельн.																калориферн.	с горячим водоснабжен.	с газовыми колонками	с дровяными колонками	без колонок и горяч. воды	от колонок	централ.	баллоны	центр.	Мусопровод	Лифт
							от тверд. топлива	на газе	на тв. топл.	на газ.																										
14	460		460									460						460	460								127	220	460							

III. Исчисление площадей и объемов основной и отдельных частей строения и пристроек

№ или литер по плану	Наименование	Формулы для подсчета площадей по наружному обмеру	Площадь (кв. м.)	Высота (м)	Объем (куб. м.)
1	2	3	4	5	6
Б	Осн. стр.	$15.30 \times 37.60 - (1.20 \times 19.10) / 2$	531.9	5.70	3032
	Балконы	$(1.70 \times 0.70) \times 6 + 5.40 \times 0.70$	15.1		

IV. Описание конструктивных элементов и определение износа жилого дома

Группа капитальности I

Сборник № 18

Вид внутренней отделки простая

Таблица № 16

№ п. п.	Наименование конструктивных элементов	Описание конструктивных элементов (материал, конструкция, отделка и прочее)	Техническое состояние (осадки, трещины, гниль и т. п.)	Удельн. вес конструкт. элементов	Поправки к удельному весу в процентах	Удельный вес конструктивных элем. с поправкой	Износ в %	Произвед. % износа на уд. веса констр. элемент.	
1	2	3	4	5	6	7	8	9	
1	Фундаменты	сборные железобетонные блочки	хорошие	7	1.0	7.0	15	1.1	
2	а) Наружные и внутренние капитальные стены	кирпичные	хорошие	14	1.0	14.0	10	4.8	
	б) Перегородки	гипсокартонные							
3	Перекрытия	чердачные	железобетонные плиты	хорошие	8	1.0	8.0	15	1.2
		междуэтажные	— " —						
		подвальные							
4	Крыша	металл кровля самонесущая с перекрытием	удовлет	4	1.0	4.0	30	1.2	
5	Полы	ламинированные окрашенные	удовлет	10	1.0	10.0	25	2.5	
6	Проемы:	оконные	двойные створчатые	удовлет	9	1.0	9.0	25	2.2
		дверные	деревянные						
7	Отделочн. раб.	Наружная отделка архитект. оформл.							
		а)							
		б)							
		в) внутрен. отделка	обои	удовлет	17	1.0	17.0	25	4.0
8	Санитарно и электротехн. работы	а) Наружная отделка							
		б) внутрен. отделка							
		Центр. отопление	от сав. кот.	хорошие	14	+3.4	17.4	20	3.5
		Печное отопление							
		Водопровод	стальные						
		Электроосвещ.	провода скрыты						
		Радио							
		Телефон							
		Телевидение							
		Ванны:	с газов. колонк.						
		с дров. колонк.							
		с горяч. водосн.							
Горячее водосн.	цельнолитые	+1.7							
Вентиляция	балочная	+1.1							
Газоснабжение									
Мусоропровод									
Лифты									
Канализация	грунтовой								
9	Разные работы	отделка	удовлет	7	1.0	7.0	25	1.8	

Итого

100

103

2.1

(процент износа (гр. 9) X100

$\frac{23100}{103} = 22\%$

VI. Техническое описание холодных пристроек и тамбуров

Литер по плану	Назначение	Этажность	Описание конструктивных элементов и их удельные веса											№ сборника	№ таблицы	Удельный вес объекта в %	Износ в %
			фундамент	стены и перегород.	перекрытия	Крыша	полы	проемы		отделочн. работы	внутренние санитарно-и электротехн устройства	прочие работы					
								оконные	дверные								
1	2	3	4	5	6	7	8	9	10	11	12	13	14	15	16	17	

VII. Исчисление восстановительн. и действительн. стоимости основной части строения и пристроек

Литер по плану	Наименован. строений и пристроек	№ сборника	№ таблицы	Стоимость по таблице	Поправки к стоимости в коэффициентах								удельн. вес строения	Стоим. ед. изм. после применен. поправ. коэф.	Объем или площадь	Восстановит. стоимость в руб.	% износа
					удельн. вес строения	на высоту помещен.	на среднюю площадь квартиры	на встроен. помещения	на отклонен. от группы капитальное	на объем строения	удельн. вес строен. пост. поправок						
1	2	3	4	5	6	7	8	9	10	11	12	13	14	15	16	17	
Б	Осн. стр.	28	12	19-60	103	104	105		1.16				25-57	3032	77528	22	

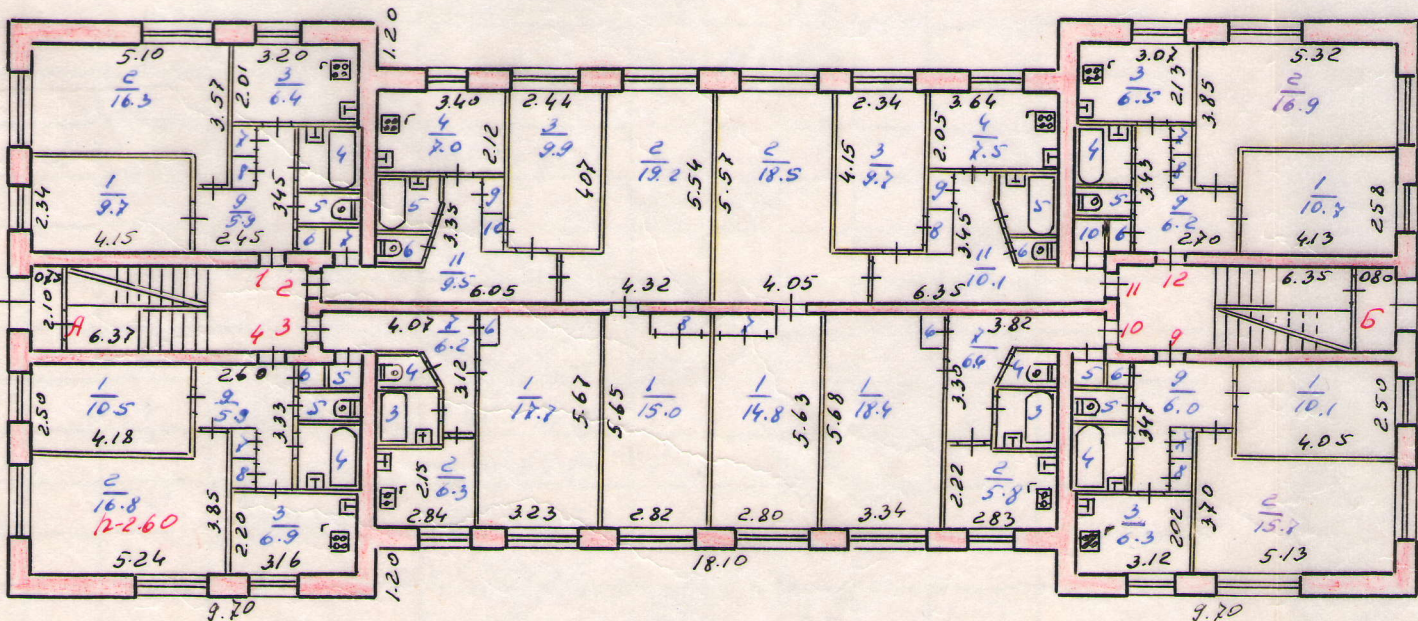
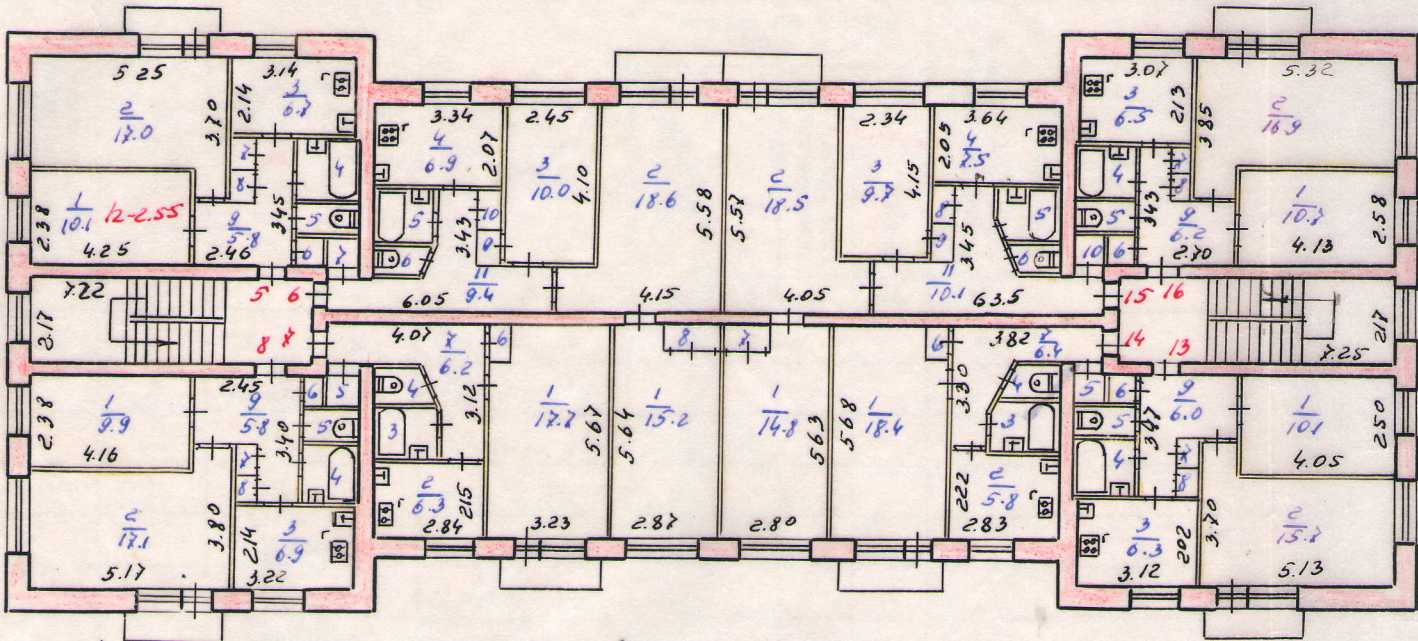
Всего 77528

Текущие изменения внесены:

Работу выполнил инвентаризатор 8 " 5 1988 " " " 19 г. " " " 19 г. " " " " "

Проверил бригадир С ПОДПИСАНЫМ СРНО
"14" / 5 1988г.
Михоленко

Поэтажный план дома
 по ул. 20/годок 212
 г.ИВ.
 Масштаб 1:200 ⁹³



С под...
 8 ан...
 ан...

Для жилых домов граждан и общественного фонда.

ЭКСПЛИКАЦИЯ

к поэтажному плану жилого дома, расположенного в гор. (пос.) Белёво

по ул. (пер.) _____ № 3

Дата записи и литеры по плану	Этажи (начиная с первого и кончая мезонином)	Номер помещения (квартиры и пр.)	Номер по плану строения комнаты, кухни, коридора и т. п.	Назначение частей помещения: жилая комната, кухня, коридор, ванная и т. п.	Формула подсчета площади по внутреннему обмеру	Площадь по внутреннему обмеру в кв. м				Высота помещения по внутреннему обмеру	Примечание: самовольно возведенная или самовольно переоборудованная площадь		
						общая полезная	жилая	вспомогательная (подсобная)	прочая				
1	2	3	4	5	6	7	8	9	10	11	12		
Б.	Т	1	1	жилая	2.34×4.15	9.7	9.4			2.60			
			2	жилая	5.10×3.57								
							-0.44×4.25	1.63	1.63			"	
			3	кухня	3.20×2.01	6.4		6.4				"	
			4	ванная	1.60×1.55	2.5		2.5				"	
			5	туалет	0.80×1.60	1.3		1.3				"	
			6	кладовая	0.40×0.40	0.5		0.5				"	
			4	шкаф	0.80×0.55	0.4		0.4				"	
			8	шкаф	0.80×0.55	0.4		0.4				"	
			9	коридор	2.45×3.45								
								-1.60×1.60	5.9		5.9		"
							итого:		43.4	26.0	14.4		
					2	1	жилая	5.65×2.82					
								-0.60×1.62	15.0	15.0			"
						2	жилая	4.32×5.54					
					-1.15×4.13	19.2	19.2			"			
			3	жилая	2.44×4.07	9.9	9.9						
			4	кухня	3.40×2.12								
					-0.10×1.65	4.0		4.0		"			
			5	ванная	$1.67 \times 0.55 +$ $+ 1.67 + 1.40$ $\times 1.0$ $\div 2$	2.5		2.5		"			
			6	туалет	1.40×1.14 $\times 0.44$ $\div 2$	1.0		1.0		"			
			4	кладовая	0.40×0.40	0.5		0.5		"			

Действительн.
стоимость
в руб.

18
60472

60472

1	2	3	4	5	6	Площадь по внутреннему обмеру в кв. м				11	12
						7	8	9	10		
	I	2	8	шкаф	0.58×1.60	0.9		0.9		1.60	
			9	шкаф	0.55×0.95	0.5		0.5			
			10	шкаф	0.55×0.95	0.5		0.5			
			11	коридор	6.05×3.35						
					-1.95×2.12						
					-0.40×3.08						
					$- \frac{2.52 + 3.08}{2} \times 1.93$						
						0.5		9.5			
				итого:		66.5	44.1	22.4			
		3	1	жилая	3.23×5.64						
					-0.63×0.90	17.4	17.4				
			2	кухня	$2.84 \times 2.15 +$ $+0.30 \times 1.06$	6.3		6.3			
			3	ванная	1.55×1.50	2.3		2.3			
			4	туалет	$\frac{1.40 + 1.15}{2} \times 0.80$	1.0		1.0			
			5	кладовая	0.80×0.60	0.5		0.5			
			6	шкаф	0.60×0.88	0.5		0.5			
			4	коридор	4.04×3.12						
					-1.25×3.01						
					$- \frac{2.55 + 3.01}{2} \times 1.0$						
						6.2		6.2			
				итого:		34.5	14.4	16.8			
		4	1	жилая	4.18×2.50	10.5	10.5				
			2	жилая	$5.24 \times 3.85 -$ -4.28×0.80	16.8	16.8				
			3	кухня	3.16×2.20	6.9		6.9			
			4	ванная	1.53×1.52	2.3		2.3			
			5	туалет	0.73×1.53	1.1		1.1			
			6	кладовая	0.80×0.62	0.5		0.5			

Для жилых домов граждан и общественного фонда.

ЭКСПЛИКАЦИЯ

к поэтажному плану жилого дома, расположенного в гор. (пос.) Беливо
 по ул. (пер.) _____ № 3

Дата записи и литера по плану	Этажи (начиная с первого и кончая мезонином)	Номер помещения (квартиры и пр.)	Номер по плану строения комнаты, кухни, коридора и т. п.	Назначение частей помещения: жилая комната, кухня, коридор, ванная и т. п.	Формула подсчета площади по внутреннему обмеру	Площадь по внутреннему обмеру в кв. м				Высота помещения по внутреннему обмеру	Примечание: самовольно возведенная или самовольно переоборудованная площадь
						общая полезная	жилая	вспомогательная (подсобная)	прочая		
1	2	3	4	5	6	7	8	9	10	11	12
	<u>Т</u>	<u>4</u>	<u>7</u>	<u>шкаф</u>	<u>0.82 × 0.55</u>	<u>0.5</u>		<u>0.5</u>		<u>2.60</u>	
			<u>8</u>	<u>шкаф</u>	<u>0.82 × 0.55</u>	<u>0.5</u>		<u>0.5</u>		"	
			<u>9</u>	<u>коридор</u>	<u>3.35 × 2.60</u>						
					<u>-1.64 × 1.64</u>	<u>5.9</u>		<u>5.9</u>		"	
				<u>итого:</u>		<u>45.0</u>	<u>24.3</u>	<u>17.7</u>			
		<u>9</u>	<u>1</u>	<u>жилая</u>	<u>4.05 × 2.50</u>	<u>10.1</u>	<u>10.1</u>			"	
			<u>2</u>	<u>жилая</u>	<u>5.13 × 3.40</u>						
					<u>-0.80 × 4.15</u>	<u>15.4</u>	<u>15.4</u>			"	
			<u>3</u>	<u>кухня</u>	<u>3.12 × 2.02</u>	<u>6.3</u>		<u>6.3</u>		"	
			<u>4</u>	<u>ванная</u>	<u>1.55 × 1.55</u>	<u>2.4</u>		<u>2.4</u>		"	
			<u>5</u>	<u>туалет</u>	<u>0.78 × 1.55</u>	<u>1.2</u>		<u>1.2</u>		"	
			<u>6</u>	<u>кладовая</u>	<u>0.40 × 0.40</u>	<u>0.5</u>		<u>0.5</u>		"	
			<u>7</u>	<u>шкаф</u>	<u>0.55 × 0.85</u>	<u>0.5</u>		<u>0.5</u>		"	
			<u>8</u>	<u>шкаф</u>	<u>0.55 × 0.85</u>	<u>0.5</u>		<u>0.5</u>		"	
			<u>9</u>	<u>коридор</u>	<u>2.57 × 3.47</u>						
					<u>-1.64 × 1.45</u>	<u>6.0</u>		<u>6.0</u>		"	
				<u>итого:</u>		<u>43.2</u>	<u>25.8</u>	<u>17.4</u>			
		<u>10</u>	<u>1</u>	<u>жилая</u>	<u>5.68 × 3.34</u>						
					<u>-0.63 × 0.90</u>	<u>18.4</u>	<u>18.4</u>			"	
			<u>2</u>	<u>кухня</u>	<u>2.83 × 2.22</u>						
					<u>-0.27 × 1.43</u>	<u>5.8</u>		<u>5.8</u>		"	
			<u>3</u>	<u>ванная</u>	<u>1.60 × 1.55</u>	<u>2.5</u>		<u>2.5</u>		"	
			<u>4</u>	<u>туалет</u>	<u>1.40 × 1.20</u>						
					<u>2 × 0.45</u>	<u>1.0</u>		<u>1.0</u>		"	

Дата записи и литеры по плану	Этажи (начиная с первого и кончая мезонином)	Номер помещения (квартиры и пр.)	Номер по плану строения комнаты, кухни, коридора и т. п.	Назначение частей помещения: жилая комната, кухня, коридор, ванная и т. п.	Формула подсчета площади по внутреннему обмеру	Площадь по внутреннему обмеру в кв. м				Высота помещения по внутреннему обмеру	Примечание: самовольно возведенная или самовольно переоборудованная площадь
						общая полезная	жилая	вспомогательная (подсобная)	прочая		
1	2	3	4	5	6	7	8	9	10	11	12
			5	кладовая	0.80×0.70	0.6		0.6		2.60	
			6	шкаф	0.88×0.62	0.5		0.5			
			7	коридор	3.82×3.30						
					-1.40×2.42						
					$-\frac{2.42+2.42}{2} \times 0.95$	6.4		6.4			
				итого		35.2	18.4	16.8			
		11	1	жилая	2.80×5.63						
					-1.60×0.58	14.8	14.8				
			2	жилая	4.05×5.57						
					-0.95×4.17	18.5	18.5				
			3	жилая	4.15×2.34	9.7	9.7				
			4	кухня	2.05×3.64	4.5		4.5			
			5	ванная	$1.40 \times 0.57 +$ $+\frac{1.45+1.70}{2} \times 1.0$	2.5		2.5			
			6	туалет	$\frac{1.37+1.20}{2} \times 0.48$	1.0		1.0			
			7	шкаф	1.59×0.58	0.9		0.9			
			8	шкаф	1.02×0.55	0.6		0.6			
			9	шкаф	1.02×0.55	0.6		0.6			
			10	кладовая	0.80×0.65	0.5		0.5			
			11	коридор	6.35×3.45						
					-2.20×2.07						
					-0.57×3.05						
					$-\frac{3.05+2.49}{2} \times 2.0$	10.1		10.1			
				итого:		66.7	43.0	43.7			
		12	1	жилая	2.58×4.13	10.7	10.7				
			2	жилая	5.32×3.85						
					-0.85×4.10	16.9	16.9				
			3	кухня	3.07×2.13	6.5		6.5			
			4	ванная	1.53×1.52	2.3		2.3			
			5	туалет	0.73×1.52	1.1		1.1			

Техник

Инженер (бригадир)

Приложение № 2

Для жилых домов граждан и общественного фонда.

ЭКСПЛИКАЦИЯ

этажному плану жилого дома, расположенного в гор. (пос.) Белёво

по ул. (пер.)

№ 3

Этажи (начиная с первого и кончая мезонином)	Номер помещения (квартиры и пр.)	Номер по плану строения комнаты, кухни, коридора и т. п.	Назначение частей помещения: жилая комната, кухня, коридор, ванная и т. п.	Формула подсчета площади по внутреннему обмеру	Площадь по внутреннему обмеру в кв. м				Высота помещения по внутреннему обмеру	Примечание: самовольно возведенная или самовольно переоборудованная площадь
					общая полезная	жилая	вспомогательная (подсобная)	прочая		
2	3	4	5	6	7	8	9	10	11	12
	12	6	кладовая	0.80 × 0.60	0.5		0.5		2.60	
		7	шкаф	0.85 × 0.55	0.5		0.5		"	
		8	шкаф	0.85 × 0.55	0.5		0.5		"	
		9	коридор	2.40 × 3.43						
				-1.48 × 1.43	6.2		6.2		"	
			итого:		45.2	24.6	17.6			
					43.6					
	Итого	по Этажу			379.7	229.9	149.8			
II	5	1	жилая	4.25 × 2.38	10.1	10.1			2.55	
		2	жилая	3.40 × 5.25						
				-0.56 × 4.32	14.0	14.0			"	
		3	кухня	2.14 × 3.14	6.7		6.7		"	
		4	ванна	1.55 × 1.60	2.5		2.5		"	
		5	туалет	0.47 × 1.55	1.2		1.2		"	
		6	кладовая	0.40 × 0.65	0.5		0.5		"	
		7	шкаф	0.82 × 0.55	0.5		0.5		"	
		8	шкаф	0.80 × 0.55	0.4		0.4		"	
		9	коридор	2.46 × 3.45						
				-1.60 × 1.65	5.8		5.8		"	
			итого:		44.7	24.1	17.6			
					43.6					
	6	1	жилая	2.87 × 5.64						
				-1.60 × 0.60	15.2	15.2			"	

Дата записи и литеры по плану	Этажи (начиная с первого и кончая мезонином)	Номер помещения (квартиры и пр.)	Номер по плану строения комнаты, кухни, коридора и т. п.	Назначение частей помещения: жилая комната, кухня, коридор, ванная и т. п.	Формула подсчета площади по внутреннему обмеру	Площадь по внутреннему обмеру в кв. м				Высота помещения по внутреннему обмеру	Примечание: самовольно возведенная или самовольно переоборудованная площадь
						общая полезная	жилая	вспомогательная (подсобная)	прочая		
1	2	3	4	5	6	7	8	9	10	11	12
	II	6	2	жилая	$5.58 \times 4.15 -$	15,2	15,2			2,55	
					-1.08×4.20	18,6	18,6				
			3	жилая	2.45×4.10	10,0	10,0				
			4	кухня	2.04×3.34	6,9		6,9			
			5	ванная	$\frac{0.50 \times 1.65 + 1.38 + 1.65}{2} \times 1.05$	2,4		2,4			
			6	туалет	$\frac{1.38 + 1.10}{2} \times 0.75$	1,0		1,0			
			7	кладовая	0.70×0.65	0,5		0,5			
			8	шкаф	1.58×0.58	0,9	0,6	0,9			
			9	шкаф	1.0×0.55	0,6		0,6			
			10	шкаф	1.0×0.55	0,6		0,6			
			11	коридор	6.05×3.43						
					-2.01×2.14						
					-0.50×2.98						
					$-\frac{2.98 + 2.50}{2} \times 2.0$	9,4		9,4			
				итого:		66,3	43,8	22,5			
		7	1	жилая	3.23×5.64						
					-0.63×0.90	14,7	14,7				
			2	кухня	2.84×2.15						
					$+0.30 \times 1.06$	6,3		6,3			
			3	ванная	1.55×1.50	2,3		2,3			
			4	туалет	$\frac{1.40 + 1.15}{2} \times 0.80$	1,0		1,0			
			5	кладовая	0.80×0.60	0,5		0,5			
			6	шкаф	0.60×0.88	0,5		0,5			
			7	коридор	4.04×3.12						
					-1.25×3.01						
					$-\frac{2.55 + 3.01}{2} \times 1.0$	6,2		6,2			
				итого:		34,5	14,7	16,8			

Техник

Инженер (бригадир)

Для жилых домов граждан и общественного фонда.

ЭКСПЛИКАЦИЯ

этажному плану жилого дома, расположенного в гор. (пос.) Белое

по ул. (пер.)

№ 3

Этажи (начиная с первого и кончая мезонином)	Номер помещения (квартиры и пр.)	Номер по плану строения комнаты, кухни, коридора и т. п.	Назначение частей помещения: жилая комната, кухня, коридор, ванная и т. п.	Формула подсчета площади по внутреннему обмеру	Площадь по внутреннему обмеру в кв. м				Высота помещения по внутреннему обмеру	Примечание: самовольно возведенная или самовольно переоборудованная площадь	
					общая полезная	жилая	вспомогательная (подсобная)	прочая			
2	3	4	5	6	7	8	9	10	11	12	
II	8	1	жилая	4.16×2.38	9.9	9.9			2.55		
		2	жилая	5.14×3.80							
					-4.25×0.60	14.1	14.1			"	
		3	кухня	2.14×3.22	6.9		6.9			"	
		4	ванная	1.53×1.52	2.3		2.3			"	
		5	туалет	0.43×1.52	1.1		1.1			"	
		6	кладовая	0.80×0.60	0.5		0.5			"	
		7	шкаф	0.80×0.55	0.4		0.4			"	
		8	шкаф	0.80×0.55	0.4		0.4			"	
		9	коридор	2.45×3.40							
					-1.60×1.60	5.8		5.8			"
					итого:		44.4	27.0	14.4		
		13		1	жилая	4.05×2.50	10.1	10.1			"
2	жилая			5.13×3.40							
					-0.80×4.15	15.4	15.4			"	
3	кухня			3.12×2.02	6.3		6.3			"	
4	ванная			6.58×1.55	2.4		2.4			"	
5	туалет			0.48×1.55	1.2		1.2			"	
6	кладовая			0.40×0.40	0.5		0.5			"	
7	шкаф			0.55×0.85	0.5		0.5			"	
8	шкаф			0.55×0.85	0.5		0.5			"	
9	коридор			2.57×3.47							
			-1.67×1.45	6.0		6.0			"		
			итого:		43.2	25.8	14.4				

Дата записи и литеры по плану	Этажи (начиная с первого и кончая мезонином)	Номер помещения (квартиры и пр.)	Номер по плану строения комнаты, кухни, коридора и т. п.	Назначение частей помещения: жилая комната, кухня, коридор, ванная и т. п.	Формула подсчета площади по внутреннему обмеру	Площадь по внутреннему обмеру в кв. м				Высота помещения по внутреннему обмеру	Примечание: самовольно возведенная или самовольно переоборудованная площадь
						общая полезная	жилая	вспомогательная (подсобная)	прочая		
1	2	3	4	5	6	7	8	9	10	11	12
	II	14	1	жилая	5.68×3.34 $- 0.63 \times 0.90$		184	184		2.55	
			2	кухня	2.83×2.22 $- 0.24 \times 1.43$		5.8	5.8			
			3	ванная	1.60×1.55		2.5	2.5			
			4	туалет	$\frac{1.40 + 1.20}{2} \times 0.75$		1.0	1.0			
			5	кладовая	0.80×0.40		0.6	0.6			
			6	шкаф	0.88×0.62		0.5	0.5			
			7	коридор	3.82×3.30 $- 1.40 \times 2.42$ $- \frac{2.42 + 2.42}{2} \times 0.93$		6.4	6.4			
				итого:			35.2	184	168		
		15	1	жилая	2.80×5.63 $- 1.60 \times 0.58$		14.8	14.8			
			2	жилая	4.05×5.57 $- 0.95 \times 4.27$		18.5	18.5			
			3	жилая	4.15×2.34		9.7	9.7			
			4	кухня	2.05×3.64		7.5	7.5			
			5	ванная	1.40×0.57 $+ \frac{1.45 + 1.20}{2} \times 1.0$		2.5	2.5			
			6	туалет	$\frac{1.37 + 1.20}{2} \times 0.78$		1.0	1.0			
			7	шкаф	1.59×0.58		0.9	0.9			
			8	шкаф	1.02×0.55		0.6	0.6			
			9	шкаф	1.02×0.55		0.6	0.6			
			10	кладовая	0.80×0.65		0.5	0.5			
			11	коридор	6.35×3.45 $- 2.20 \times 2.07$ $- 0.57 \times 3.05$ $- \frac{3.05 + 2.49}{2} \times 2.0$		10.1	10.1			
				итого:			66.7	430	237		

Техник

Инженер (бригадир)

Для жилых домов граждан и общественного фонда.

ЭКСПЛИКАЦИЯ

поэтажному плану жилого дома, расположенного в гор. (пос.) Белёво

по ул. (пер.) _____ № 3

1	2	3	4	5	6	Площадь по внутреннему обмеру в кв. м				11	12	
						7	8	9	10			
II	16	1	1	Жилая	2.58×4.13	10.4	10.4			2.55		
			2	Жилая	5.32×3.85							
							-0.85×4.20	16.9	16.9			
			3	Кухня	3.04×2.13	6.5		6.5				
			4	Ванная	1.53×1.52	2.3		2.3				
			5	Туалет	0.73×1.52	1.1		1.1				
			6	Кладовая	0.80×0.60	0.5		0.5				
			7	Шкаф	0.85×0.55	0.5		0.5				
			8	Шкаф	0.85×0.55	0.5		0.5				
			9	Коридор	2.70×3.43							
					-1.48×1.43	6.2		6.2				
				итого:		45.2	24.6	14.6				
				Итого по II этажу:		280.2	230.4	149.8				
				Всего по строению:		459.9	460.3	299.6				
I				Малбур	2.10×0.45	1.6						
				лест. клетка	6.34×2.15	13.4						
II				лест. клетка	2.14×7.22	15.4						
						31.0						
I				Малбур	2.15×0.80	1.4						
				лест. клетка	6.35×2.15	13.4						
II				лест. клетка	7.15×2.14	15.4						
						31.1						
						62.1						
						+	1.1					
							68					