

Для ввода в эксплуатацию

№

Федеральное государственное унитарное предприятие

«Российский государственный центр инвентаризации и учета объектов недвижимости - Федеральное БТИ»

(полное наименование ОТИ - организации технического учета и технической инвентаризации объектов капитального строительства)

Ярославский филиал ФГУП "Ростехинвентаризация - Федеральное БТИ"

(наименование обособленного подразделения ОТИ)

ТЕХНИЧЕСКАЯ ДОКУМЕНТАЦИЯ

На

(вид объекта учета)

ЖИЛОЙ ДОМ

(наименование объекта учета)

Адрес (местоположение) объекта учета:

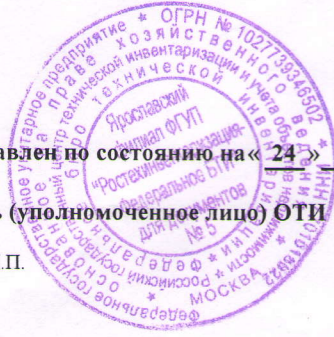
Субъект Российской Федерации	Ярославская область	
Район	Рыбинский	
Муниципальное образование	тип	сельский округ
	наименование	Глебовский
Населенный пункт	тип	село
	наименование	Глебово
Улица (проспект, переулок и т.д.)	тип	улица
	наименование	Молодежная
Номер дома	1а	
Номер корпуса		
Номер строения		
Литера	А	
Иное описание местоположения		

Сведения о ранее произведенной постановке на технический учет в ОТИ

Инвентарный номер	14.0.11614
Кадастровый номер	

Штамп органа государственного технического учета о внесении сведений в Единый государственный реестр объектов капитального строительства (ЕГРОКС)

Наименование учетного органа	
Инвентарный номер	
Кадастровый номер	
Дата внесения сведений в ЕГРОКС	



Паспорт составлен по состоянию на « 24 » октября 2011 года

Руководитель (уполномоченное лицо) ОТИ _____ (подпись) _____ (Фамилия И.О.)

М.П.

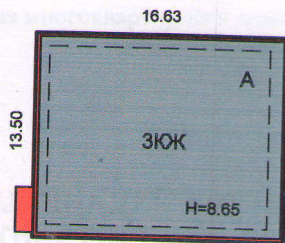
СОДЕРЖАНИЕ

№ п/п	Наименование раздела
1	Общие архитектурно-планировочные и эксплуатационные сведения о многоквартирном доме
2	Распределение площадей жилых помещений многоквартирного дома
3	Ситуационный план
4	Инвентарный план
5	Экспликация площадей к инвентарному плану
6	Основные характеристики многоквартирного дома, прочих зданий, сооружений и строений
7	Координаты зданий, сооружений
8	Сведения о ранее проводившихся обследованиях многоквартирного дома, прочих зданий, сооружений и строений
9	Позэтажные планы многоквартирного дома
10	Экспликация площадей к поэтажным планам многоквартирного дома
11	Элементы инженерного благоустройства помещений многоквартирного дома
12	Позэтажные планы прочих зданий и объемных сооружений
13	Экспликация площадей к поэтажным планам прочих зданий и объемных сооружений
14	Элементы инженерного благоустройства помещений прочих зданий и объемных сооружений
15	Исчисление площадей и объемов по наружному обмеру многоквартирного дома, прочих зданий и объемных сооружений
16	Техническое описание конструктивных элементов многоквартирного дома и определение физического износа
17	Техническое описание конструктивных элементов и определение физического износа прочих зданий и сооружений
18	Исчисление инвентаризационной стоимости многоквартирного дома, прочих зданий, сооружений и строений
19	Общее имущество собственников помещений многоквартирного дома



свободный участок

свободный участок



дорога

дорога

Ярославский филиал ФГУП "Ростехинвентаризация" -
Федеральное БТИ

Инвентарный номер объекта	14.0.11614		
план расположения жилого дома по адресу : Ярославская обл., Рыбинский район, Глебовский сельский округ, ул. Молодежная , д. 1а	Лист	1	
	Листов	1	
	Масштаб	1:500	
	Ф.И.О.	Подпись	Дата
Исполнил	Стрункина Л.В.	<i>Сейф</i>	24.10.2011
Проверил	Кекина Л.М.	<i>К</i>	

1. ОБЩИЕ АРХИТЕКТУРНО-ПЛАНИРОВОЧНЫЕ И ЭКСПЛУАТАЦИОННЫЕ СВЕДЕНИЯ О МНОГОКВАРТИРНОМ ДОМЕ

Тип объекта капитального строительства: здание

Назначение: Жилое

Фактическое использование: Жилое

Год постройки: 2011 Год последнего капитального ремонта: _____

Серия, тип проекта: _____

Материал стен: ячеистый бетон

Строительный объем: 2465

Этажность: 3 Этажность подземная: 1 Количество подъездов: 1

Количество квартир: 12 Количество обособленных нежилых помещений: 0

Площадь здания: 486.4 В том числе:

общая площадь квартир здания: 486.4 кв.м., в том числе жилая площадь квартир: 251.7 кв.м.

общая площадь обособленных нежилых помещений здания: _____ кв.м.

общая площадь всех помещений общего пользования многоквартирного дома: 214.0 кв.м.

Примечание:

2. РАСПРЕДЕЛЕНИЕ ПЛОЩАДЕЙ ЖИЛЫХ ПОМЕЩЕНИЙ МНОГОКВАРТИРНОГО ДОМА

№ п/п	Количество жилых помещений			Площадь жилых помещений, кв.м.		
	квартир		комнат	Общая	Жилая	Вспом. исполь- зования
1	2	3	4	5	6	7
1.	Однокомнатных	9	9	334.7	165.1	169.6
2.	Двухкомнатных	3	6	151.7	86.6	65.1
3.	Трехкомнатных	-	-	-	-	-
4.	Четырехкомнатных	-	-	-	-	-
5.	Пять и более комнат	-	-	-	-	-
6.	Всех	12	15	486.4	251.7	234.7
7.	Из них, расположено:	в частях здания с коридорной системой размещения жилых помещений	-	-	-	-
8.		в общежитиях	-	-	-	-
9.		в мансардных этажах	-	-	-	-
10.		в цокольных этажах	-	-	-	-

6. ОСНОВНЫЕ ХАРАКТЕРИСТИКИ МНОГОКВАРТИРНОГО ДОМА, ПРОЧИХ ЗДАНИЙ, СООРУЖЕНИЙ И СТРОЕНИЙ

Литера (номер)	Наименование зданий, сооружений, строений	Наименование и материал основного конструктивного элемента	Основной параметр			Физи- ческий износ, %	Действительная инвентаризационная стоимость тыс.руб
			наимено- вание	ед. изм.	значение		
1	2	3	4	5	6	7	8
A	жилой дом	Стены - ячеистый бетон	Стр.объем	м.куб.	1940	3	
	подвал	Стены - бетонные	Стр.объем	м.куб.	525	5	
Всего:							

Действительная инвентаризационная стоимость многоквартирного дома, прочих зданий, сооружений и строений по состоянию на 24 октября 2011 г. составляет:

Семь миллионов восемьсот семьдесят одна тысяча двести рублей
(сумма прописью)

*РАСПРЕДЕЛЕНИЕ ПЛОЩАДЕЙ ЖИЛЬНЫХ ПОМЕЩЕНИЙ
МНОГОКВАРТИРНОГО ДОМА*

Литера	Наименование помещений	Площадь помещений, кв.м.	Объем помещений, куб.м.	Объем помещений, куб.м.	Объем помещений, куб.м.	Объем помещений, куб.м.	Объем помещений, куб.м.
A	жилой дом	1031	1031	1031	1031	1031	1031
	подвал	1031	1031	1031	1031	1031	1031
Всего:							

11. ЭЛЕМЕНТЫ ИНЖЕНЕРНОГО БЛАГОУСТРОЙСТВА ПОМЕЩЕНИЙ МНОГОКВАРТИРНОГО ДОМА (литеры А,*)

№ п/п	Наименование и характеристика элементов благоустройства		Площадь, кв.м.			
			квартир	обособленных нежилых помещений	помещений общего пользования	всех помещений
1	2		3	4	5	6
1.	Отопление	автономное	-	-	-	-
2.	Отопление	водяное от АГВ	-	-	-	-
3.	Водопровод	центральный	-	-	-	-
4.	Канализация	местная	-	-	-	-
5.	Г.водоснабжение	от газового котла	-	-	-	-
6.	Ванны	от газового котла	-	-	-	-
7.	Вентиляция	приточно-вытяжная	-	-	-	-
8.	Газоснабжение	сетевое центральное	-	-	-	-
9.	Электроосвещение	проводка скрытая	-	-	-	-

**15. ИСЧИСЛЕНИЕ ПЛОЩАДЕЙ И ОБЪЕМОВ ПО НАРУЖНОМУ ОБМЕРУ
МНОГОКВАРТИРНОГО ДОМА, ПРОЧИХ ЗДАНИЙ И ОБЪЕМНЫХ СООРУЖЕНИЙ**

Литера	Наименование зданий, сооружений	Формулы подсчета площадей	Площадь, кв.м.		Высота, м.	Стр тел об ку
			основания	застройки		
1	2	3	4	5	6	
А	жилой дом	$16.61 \cdot 13.50$	224.2	224.2	8.65	1
	вход в подвал	$(1.43+1.37)/2 \cdot 3.00$	4.2	4.2		
	площадка	$1.27 \cdot 1.93 + 1.41 \cdot 2.85$	6.5	6.5		
	подвал	$16.61 \cdot 13.50$	224.2		2.34	5

**16. ТЕХНИЧЕСКОЕ ОПИСАНИЕ КОНСТРУКТИВНЫХ ЭЛЕМЕНТОВ
МНОГОКВАРТИРНОГО ДОМА И ОПРЕДЕЛЕНИЕ ФИЗИЧЕСКОГО ИЗНОСА**

Литера А Год постройки 2011 год реконструкции (кап.ремонта) - Этажность 3,

подземная этажности 1 Группа капитальности II Вид внутренней отделки простая,

Сборник Укрупненных показателей восстановительной стоимости (УПВС) № 26 Таблица 27д.

№ п/п	Наименование КЭ	Описание КЭ (конструкция, материал, изделие)	Техническое состояние КЭ	Удельный вес (УВ) стоимости КЭ в строении по таблицам УПВС			Физ.износ КЭ по таблицам УПВС, %	% физ. износа к объекту-аналогу (гр.7хгр.8)/100
				Удельный вес по таблице	Ценностный коэффициент	Удельный вес конструкт.элемент после прим.цен.коэф.		
1	2	3	4	5	6	7	8	9
1	Фундамент	бетонная лента	мелкие трещины	11	1	11	5	0.55
2	Стены	ячеистый бетон	мелкие трещины	23	1	23	5	1.15
3	Перегородки	ячеистые блоки	мелкие трещины					
4	Перекрытия							
	Перекрытие чердачное	железобетонное	мелкие трещины	12	1	12	5	0.6
	Перекрытия междуэтажные	ж/б плиты	трещины					
	Перекрытия надподвальное	ж/б плиты	мелкие трещины					
5	Крыша	металлическая	хорошее	2	1	2	5	0.1
6	Полы	бетонные	трещины	6	1	6	5	0.3
7	Проемы							
	Проемы оконные	стеклопакеты	хорошее	11	1	11	5	0.55
	Проемы дверные	филенчатые, металлические	хорошее					
8	Отделка							
	Внутренняя отделка	оштукатурено	трещины	17	1	17		
	Наружная отделка	облицовка стен кирпичом	трещины					
9	Сан.и электротех.устройства							
	Отопление	автономное, водяное от АГВ	система не подключена	11	3.9	42.9		
	водопровод	центральный	система не подключена					
	канализация	местная	система не подключена					
	г.водоснабжение	от газового котла	система не подключена					
	ванны	от газового котла	+3.7					
	электроосвещение	проводка скрытая	хорошее					
	радио		-0.4					
	телефон		-0.4					
	вентиляция	приточно-вытяжная	хорошее					
	газоснабжение	сетевое центральное	+1					
10	Прочие работы	лестницы	трещины	7	1	7	5	0.35
11	Лестницы и входы	Бетонные и кирпичные						
Итого:				100		131.9		3.6

$$ФИ = \frac{\%износа(гр.9) \times 100}{\text{удельный вес}(гр.7)} = 3\%$$

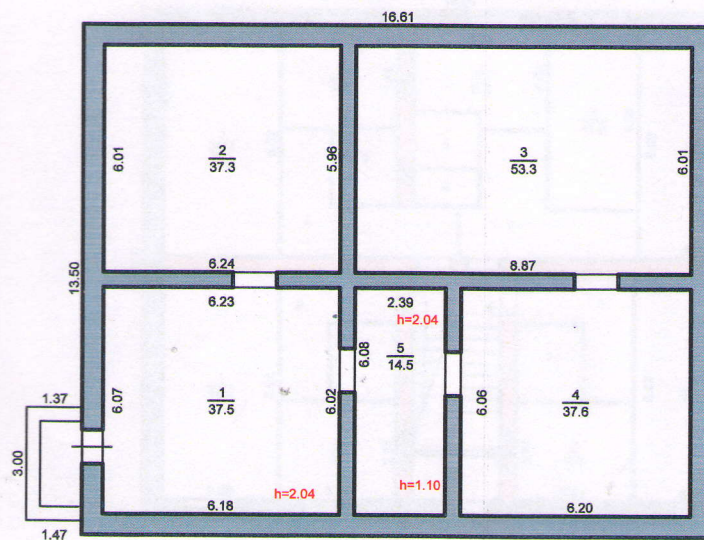
**18. ИСЧИСЛЕНИЕ ИНВЕНТАРИЗАЦИОННОЙ СТОИМОСТИ МНОГOKВАРТИРНОГО ДОМА,
ПРОЧИХ ЗДАНИЙ, СООРУЖЕНИЙ И СТРОЕНИЙ**

Литера номер)	Наименование зданий, сооружений и строений	№ сборника	№ таблицы	Измеритель	Стоимость	Стоимость измерителя в базовых ценах 1969 г. по УПВС, руб.						Инвентаризационная стоимость в базовых ценах 1969 г. без учета физического износа, руб.	Физический износ, %	Инвентаризационная стоимость в базовых ценах 1969 г. с учетом физического износа, руб.	Коэффициент пересчета в уровень цен на дату инвентаризации	Действительная инвентаризационная стоимость, тыс.руб.	
						поправки			удельный вес	На наружную отделку	На полезную высоту						площадь квартиры, на для среднего жилья
1	2	3	4	5	6	7	8	9				10	11	12	13	14	
А	ЖИЛОЙ ДОМ	26	27д	м.куб.	24.1	1.32	1.08	1.04	1	-	35.67	1940	69200	3	67124	96.7468	6494.0
	ПОДВАЛ	26	27д	м.куб.	35.67	1			0.8	-	28.54	525	14984	5	14235	96.7468	1377.2
ВСЕГО:												84184	-	81359	-	7871.2	

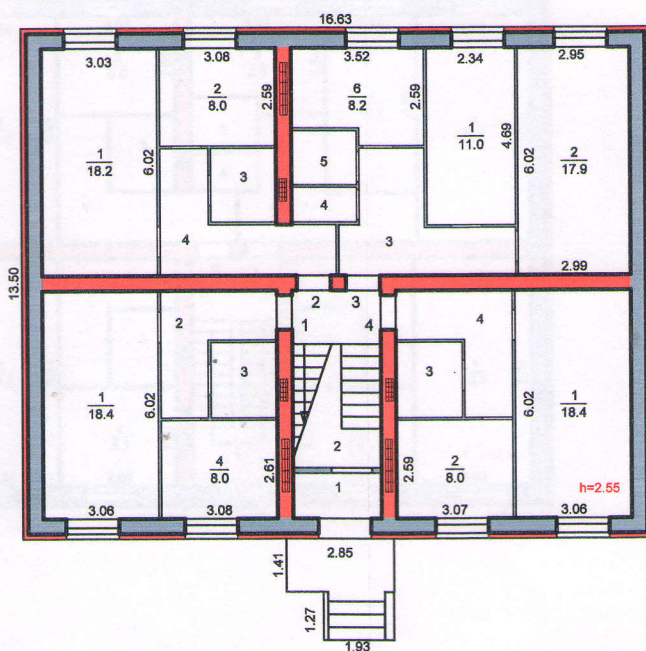
Действительная инвентаризационная стоимость многоквартирного дома, прочих зданий, сооружений и строений по состоянию на 24 Октября 2011 г. составляет:

Семь миллионов восемьдесят семь тысяч одна тысяча девятьсот рублей
(сумма прописью)

заглубление h=0.70

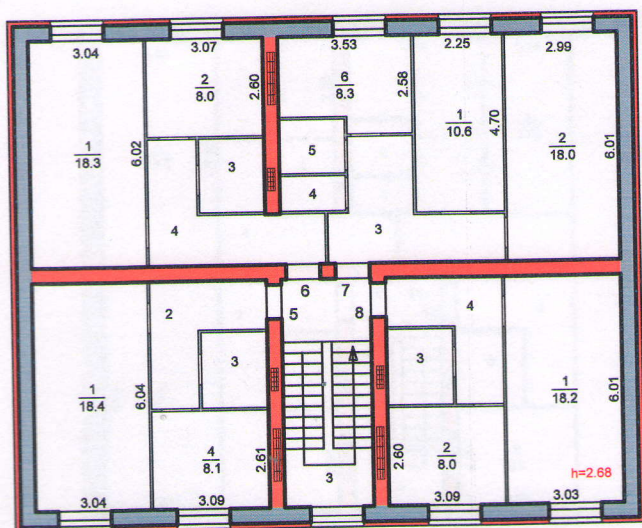


Ярославский филиал ФГУП "Ростехинвентаризация" - Федеральное БТИ			
Инвентарный номер объекта	14.0.11614		
План подвального этажа жилого дома	Лист 1		Листов 1
	Масштаб 1:200		
	Ф.И.О.	Подпись	Дата
Исполнил	Стрункина Л.В.	<i>Стрункина Л.В.</i>	24.10.2011г.
Проверил	Корова И.М.	<i>Корова И.М.</i>	

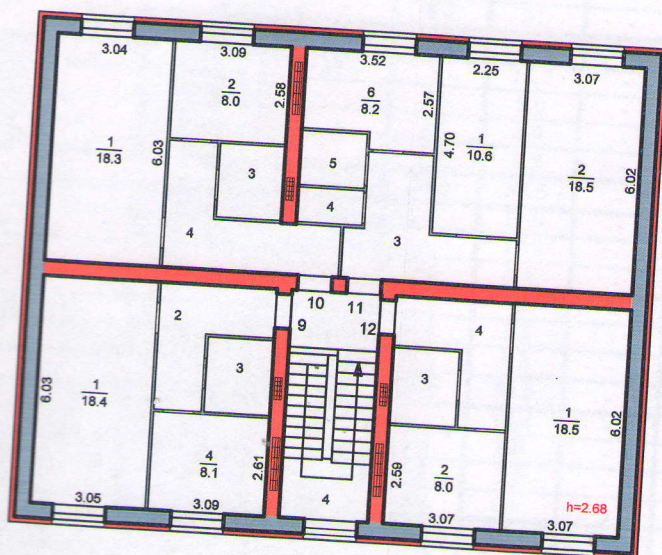


Лит. А
Н=8.65

Ярославский филиал ФГУП "Ростехинвентаризация" - Федеральное БТИ			
Инвентарный номер объекта		14.0.11614	
План 1 этажа жилого дома			Лист 1
			Листов 1
			Масштаб 1:200
	Ф.И.О.	Подпись	Дата
Исполнил	Стрункина Л.В.	<i>Стрункина Л.В.</i>	24.10.2011г.
Проверил	Кекина Л.М.	<i>Кекина Л.М.</i>	



Ярославский филиал ФГУП "Ростехинвентаризация" - Федеральное БТИ			
Инвентарный номер объекта		14.0.11614	
План 2 этажа жилого дома			Лист 1
			Листов 1
			Масштаб 1:200
	Ф.И.О.	Подпись	Дата
Исполнил	Стрункина Л.В.	<i>Стрункина Л.В.</i>	24.10.2011г.
Проверил	Кекина Л.М.	<i>Кекина Л.М.</i>	



Ярославский филиал ФГУП "Ростехинвентаризация" - Федеральное БТИ			
Инвентарный номер объекта		14.0.11614	
План 3 этажа жилого дома			Лист 1
			Листов 1
			Масштаб 1:200
Исполнил	Ф.И.О. Стрункина Л.В.	Подпись	Дата 24.10.2011

10. ЭКСПЛИКАЦИЯ ПЛОЩАДЕЙ К ПОЭТАЖНЫМ ПЛАНАМ МНОГОКВАРТИРНОГО ДОМА

Литера, Этаж	Номер и наименование помещения				Высота помещений, м	Площадь, кв.м.						
	квартиры, обособленного нежилого помещения, совокупности смежных помещений общего пользования		комнаты или иного отдельного помещения			квартир				Обособленных нежилых помещений	помещений общего пользования	всех помещений, включаемых в площадь здания
	наименование/ назначение	№	наименование/ назначение	№		жилая	помещений вспомогательного использования	общая	балконов, лоджий, веранд и террас			
										1	2	3
А 1 эт	Квартира	1	Жилая	1	2.55	18.4	-	18.4	-	-	-	18.4
			Коридор	2	2.55	-	6.6	6.6	-	-	-	6.6
			Туалет	3	2.55	-	3.4	3.4	-	-	-	3.4
			Кухня	4	2.55	-	8.0	8.0	-	-	-	8.0
			Итого:				18.4	18.0	36.4	-	-	-
	Квартира	2	Жилая	1	2.55	18.2	-	18.2	-	-	-	18.2
			Кухня	2	2.55	-	8.0	8.0	-	-	-	8.0
			Туалет	3	2.55	-	3.4	3.4	-	-	-	3.4
			Коридор	4	2.55	-	8.9	8.9	-	-	-	8.9
			Итого:				18.2	20.3	38.5	-	-	-
	Квартира	3	Жилая	1	2.55	11.0	-	11.0	-	-	-	11.0
			Жилая	2	2.55	17.9	-	17.9	-	-	-	17.9
			Коридор	3	2.55	-	9.4	9.4	-	-	-	9.4
			Туалет	4	2.55	-	1.5	1.5	-	-	-	1.5
			Ванная	5	2.55	-	2.5	2.5	-	-	-	2.5
			Кухня	6	2.55	-	8.2	8.2	-	-	-	8.2
	Итого:				28.9	21.6	50.5	-	-	-	50.5	
	Квартира	4	Жилая	1	2.55	18.4	-	18.4	-	-	-	18.4
			Кухня	2	2.55	-	8.0	8.0	-	-	-	8.0
			Туалет	3	2.55	-	3.4	3.4	-	-	-	3.4
Коридор			4	2.55	-	6.6	6.6	-	-	-	6.6	
Итого:						18.4	18.0	36.4	-	-	-	36.4
Площадь помещений всего, по этажу:						83.9	77.9	161.8	-	-	-	161.8
А 2 эт	Квартира	5	Жилая	1	2.58	18.4	-	18.4	-	-	-	18.4
			Коридор	2	2.58	-	6.8	6.8	-	-	-	6.8
			Туалет	3	2.58	-	3.4	3.4	-	-	-	3.4
			Кухня	4	2.58	-	8.1	8.1	-	-	-	8.1
			Итого:				18.4	18.3	36.7	-	-	-
	Квартира	6	Жилая	1	2.58	18.3	-	18.3	-	-	-	18.3
			Кухня	2	2.58	-	8.0	8.0	-	-	-	8.0
			Туалет	3	2.58	-	3.4	3.4	-	-	-	3.4
			Коридор	4	2.58	-	9.0	9.0	-	-	-	9.0
			Итого:				18.3	20.4	38.7	-	-	-
	Квартира	7	Жилая	1	2.58	10.6	-	10.6	-	-	-	10.6
			Жилая	2	2.58	18.0	-	18.0	-	-	-	18.0
			Коридор	3	2.58	-	9.5	9.5	-	-	-	9.5
			Туалет	4	2.58	-	1.6	1.6	-	-	-	1.6
			Ванная	5	2.58	-	2.5	2.5	-	-	-	2.5
			Кухня	6	2.58	-	8.3	8.3	-	-	-	8.3
	Итого:				28.6	21.9	50.5	-	-	-	50.5	
	Квартира	8	Жилая	1	2.58	18.2	-	18.2	-	-	-	18.2
			Кухня	2	2.58	-	8.0	8.0	-	-	-	8.0
			Туалет	3	2.58	-	3.4	3.4	-	-	-	3.4
Коридор			4	2.58	-	6.8	6.8	-	-	-	6.8	
Итого:						18.2	18.2	36.4	-	-	-	36.4
Площадь помещений всего, по этажу:						83.5	78.8	162.3	-	-	-	162.3
А 3 эт	Квартира	9	Жилая	1	2.68	18.4	-	18.4	-	-	-	18.4
			Коридор	2	2.68	-	6.7	6.7	-	-	-	6.7
			Туалет	3	2.68	-	3.4	3.4	-	-	-	3.4
			Кухня	4	2.68	-	8.1	8.1	-	-	-	8.1
			Итого:				18.4	18.2	36.6	-	-	-

1	2	3	4	5	6	7	8	9	10	11	12	13
	Квартира	10	Жилая	1	2.68	18.3	-	18.3	-	-	-	18.3
			Кухня	2	2.68	-	8.0	8.0	-	-	-	8.0
			Туалет	3	2.68	-	3.4	3.4	-	-	-	3.4
			Коридор	4	2.68	-	8.8	8.8	-	-	-	8.8
			Итого:			18.3	20.2	38.5	-	-	-	38.5
	Квартира	11	Жилая	1	2.68	10.6	-	10.6	-	-	-	10.6
			Жилая	2	2.68	18.5	-	18.5	-	-	-	18.5
			Коридор	3	2.68	-	9.3	9.3	-	-	-	9.3
			Туалет	4	2.68	-	1.6	1.6	-	-	-	1.6
			Ванная	5	2.68	-	2.5	2.5	-	-	-	2.5
			Кухня	6	2.68	-	8.2	8.2	-	-	-	8.2
	Итого:			29.1	21.6	50.7	-	-	-	50.7		
	Квартира	12	Жилая	1	2.68	18.5	-	18.5	-	-	-	18.5
			Кухня	2	2.68	-	8.0	8.0	-	-	-	8.0
			Туалет	3	2.68	-	3.4	3.4	-	-	-	3.4
Коридор			4	2.68	-	6.6	6.6	-	-	-	6.6	
Итого:					18.5	18.0	36.5	-	-	-	36.5	
Площадь помещений всего, по этажу:						84.3	78.0	162.3	-	-	-	162.3
А подвал ный этаж	Помещения общего пользования этажа подвальный этаж	Подвал	1	2.04	-	-	-	-	-	-	37.5	37.5
			2	2.04	-	-	-	-	-	-	37.3	37.3
			3	2.04	-	-	-	-	-	-	53.3	53.3
			4	2.04	-	-	-	-	-	-	37.6	37.6
			5	2.04	-	-	-	-	-	-	14.5	14.5
			Итого:			-	-	-	-	-	-	180.2
Площадь помещений всего, по этажу:						-	-	-	-	-	180.2	180.2
А 1 эт	Помещения общего пользования 1-го этажа	Тамбур	1	2.55	-	-	-	-	-	-	2.8	2.8
			2	2.55	-	-	-	-	-	-	7.6	7.6
			Итого:			-	-	-	-	-	-	10.4
Площадь помещений всего, по этажу:						-	-	-	-	-	10.4	10.4
А 2 эт	Помещения общего пользования 2-го этажа	Лестничная клетка	3	2.58	-	-	-	-	-	-	10.4	10.4
			Итого:			-	-	-	-	-	-	10.4
Площадь помещений всего, по этажу:						-	-	-	-	-	10.4	10.4
А 3 эт	Помещения общего пользования 3-го этажа	Лестничная клетка	4	2.68	-	-	-	-	-	-	13.0	13.0
			Итого:			-	-	-	-	-	-	13.0
Площадь помещений всего, по этажу:						-	-	-	-	-	13.0	13.0
Площадь помещений всего, по зданию:						251.7	234.7	486.4	-	-	214.0	700.4
Площадь помещений всего по многоквартирному дому (лит. А,*):						251.7	234.7	486.4	-	-	214.0	700.4