

б) Нежилые помещения: полезная площадь _____ кв. м

№№ по порядку	Классификация помещений	Основная		Вспомогат.		Текущие изменения						
		об-щая	аренд	об-щая	аренд	основная		вспомогат.		основная		
						об-щая	аренд	об-щая	аренд	об-щая	аренд	
1	2	3	4	5	6	7	8	9	10	11	12	
1	Жилая в нежил. пом.											
2	Торговая											
3	Производственная											
4	Складская											
5	Бытового обслуж.											
6	Гаражи											
7	Учрежденческая											
8	Обществ. питания											
9	Школьная											
10	Учебно-научная											
11	Лечебно-санитар.											
12	Культ-просвет.											
13	Театров и зрел. предпр.											
14	Творческие мастерск.											
15	Прочая											
	ИТОГО:											

в том числе: _____ площадь, используемая жилищной конторой для собственных нужд _____

№№ по порядку	Использование помещений	Основная	Вспомогат.	Текущие изменения			
				основная	вспомогат.	основная	вспомогат.
1	2	3	4	5	6	7	8
1	Учрежденческая:						
	а) жилищная контора						
	б) комн. детские, дружин. и др.						
2	Культурно-просветительная:						
	а) кр. уголки, клубы, библиотеки						
3	Прочая:						
	а) мастерские						
	б) склады жилищн. контор.						
	в) теплоузел						
	г) котельная						
	в том числе: на газе						
	на тверд. топливе						
	ИТОГО:						

II. Благоустройство ^{после} жилой площади (кв. м)

Водопрвод	Канализация		Отопление										калорифер	Ванны				Горячее водосн.		Газоснабж.		Мусопровод	Лифт	Напряж. электросети	
	местная	центр.	печное	печное газовое	от АГВ	центральное						с горячим водоснабжен.		с газовыми колонками	с дровяными колонками	без колонок и горяч. воды	от колонок	центр.	баллоны	центр.	ВОЛЬТ.				
						от ТЭЦ	от соб. кот.	от групп или кварт котельн.	на тверд. топливе	на газе	на тв. топл.										на газ			127	220
2	3	4	5	6	7	8	9	10	11	12	13	14	15	16	17	18	19	20	21	22	23	24	25	26	
754		754					754					754					754	754							754

III. Исчисление площадей и объемов основной и отдельных частей строения и пристроек

Наименование	Формулы для подсчета площадей по наружному обмеру	Площадь (кв. м.)	Высота (м)	Объем (куб. м.)
2	3	4	5	6
Основ. часть	$(15.15 \times 9.70) \cdot 2 + 18.20 \cdot 12.75$	526.0	5.40	2840
балконы	$(0.85 \times 3.30) \cdot 8$	22.4	0.25	5.6
		526.0		

IV. Описание конструктивных элементов и определение износа жилого дома

Группа капитальности I

Сборник № 28

Вид внутренней отделки штукатурка

Таблица № 12

№ п. п.	Наименование конструктивных элементов	Описание конструктивных элементов (материал, конструкция, отделка и прочее)	Техническое состояние (осадки, трещины, гниль и т. п.)	Удельн. веса конструкт. элементов	Поправки к удельному весу в процентах	Удельный вес конструктивных элем. с поправкой	Износ в %	Примеч.
1	2	3	4	5	6	7	8	
1	Фундаменты	сборные железобетонные	хорошее	7	1.0	7.0	15	
2	а) Наружные и внутренние капитальные стены	кирпичные	---	24	1.0	24.0	20	
	б) Перегородки	кирпичные						
3	чердачные	железобетонные						
	междуэтажные							
	подвальные							
4	Крыша	деревянная	удов	4	1.0	4.0	30	
5	Полы	деревянные окрашенные	удов	10	1.0	10.0	25	
6	Проемы:							
	оконные	деревянные	удов	9	1.0	9.0	25	
7	дверные	деревянные						
	Наружная отделка							
	архитект. оформл.							
8	внутрен. отделка	штукатурка	удов	14	1.0	14.0	25	
	а) б) в)							
8	Санитарно-и электротехнич. работ							
	Центр. отопление	отопит. кот						
	Печное отопление							
	Водопровод	трубы стальные						
	Электроосвещен.	проводка закрытая						
	Радио							
	Телефон							
	Телевидение							
	Ванны:							
	с газов. колонк.							
с дров. колонк.								
с горяч. водосн.								
Горячее водосн.	центральное		+1.7					
Вентиляция	балочное		+1.7					
Газоснабжение								
Мусоропровод								
Лифты								
Канализация	трубы кирпичные							
9	Разные работы	прочие работы	удов	8	1.0	8.0	25	
Итого				100		103.4		

Описание конструктивных элементов и определение износа основных пристроек

тер пристр.

Группа капитальности _____

Сборник № _____

плану _____

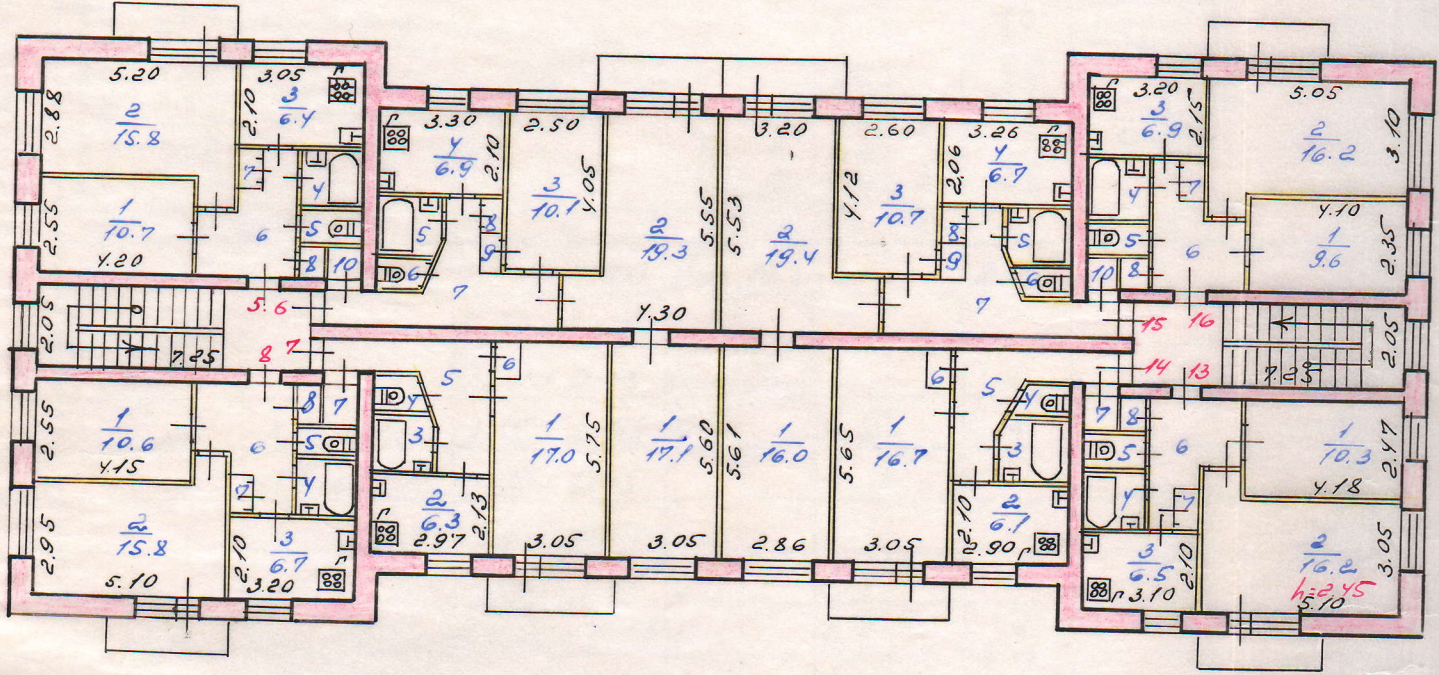
Вид внутренней отделки _____

Таблица № _____

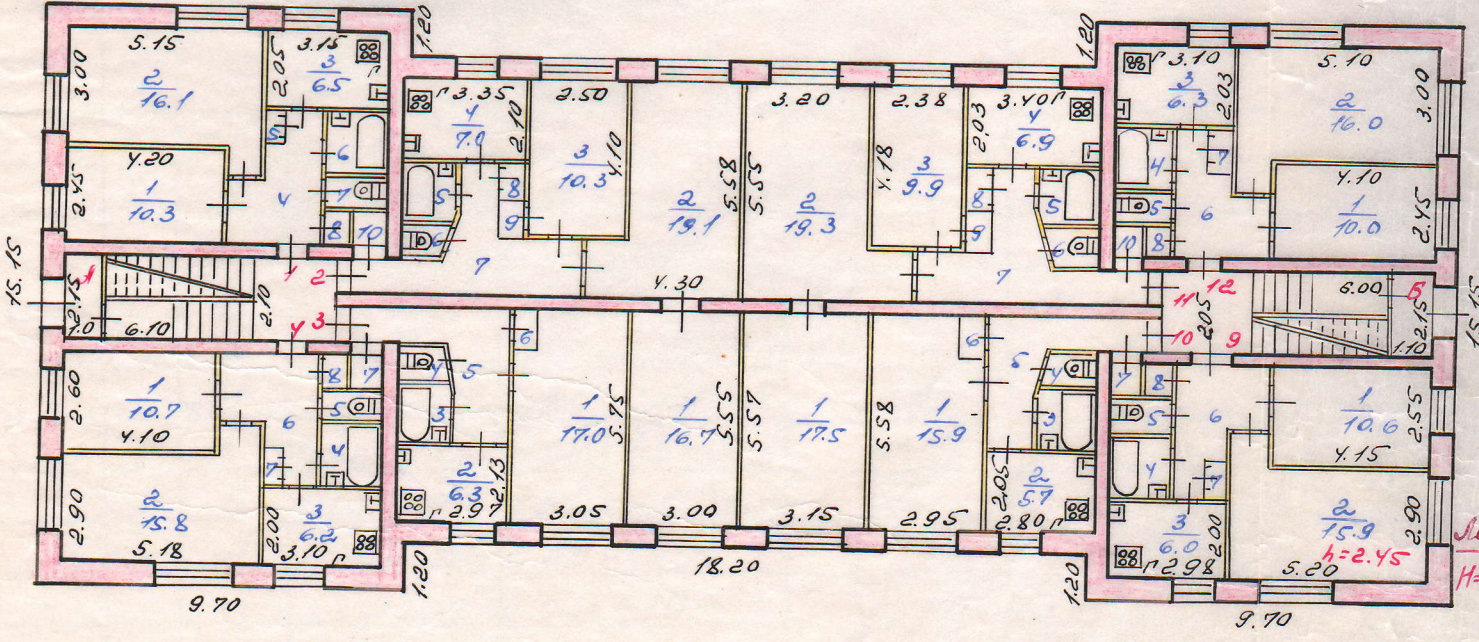
2	3	4	5	6	7	8	9
Фундаменты							
а) Наружные и внутренние капитальные стены							
б) перегородки							
Перекрытия	чердачные						
	междуэтажные						
	подвальные						
Крыша							
Полы							
Проемы:	оконные						
	дверные						
Отделка:	Наружная отделка						
	архитект. оформл.						
	а) _____						
	б) _____						
	в) _____						
	внутрен. отделка						
Ванны:	а) _____						
	б) _____						
Центр. отопление							
Печное отопление							
Водопровод							
Электроосвещен.							
Радио							
Телефон							
Телевидение							
Ванны:	с газов. колонк.						
	с дров. колонк.						
	с горяч. водосн.						
Горячее водосн.							
Вентиляция							
Газоснабжение							
Мусоропровод							
Лифты							
Канализация							
Разные работы							
Итого			100				

Проектный план дома
 по ул. Зеленой
 инв. № 14
 Масштаб 1:200

2 Этаж



1 Этаж



С подлинным верно
 14 12 1988

Для жилых домов граждан и общественного фонда.

ЭКСПЛИКАЦИЯ

к поэтажному плану жилого дома, расположенного в гор. (пос.) Андропово
по ул. (пер.) Гусево № 4

Дата записи и литеры по плану	Этажи (начиная с первого и кончая мезонином)	Номер помещения (квартиры и пр.)	Номер по плану строения комнаты, кухни, коридора и т. п.	Назначение частей помещения: жилая комната, кухня, коридор, ванная и т. п.	Формула подсчета площади по внутреннему обмеру	Площадь по внутреннему обмеру в кв. м				Высота помещения по внутреннему обмеру	Примечание: самовольно возведенная или самовольно переоборудованная площадь
						общая полезная	жилая	вспомогательная (подсобная)	прочая		
1	2	3	4	5	6	7	8	9	10	11	12
	1	1	1	комната	2.45 × 4.20	10.3	10.3			2.45	
			2	—	5.15 × 3.00						
				60	0.80 × 0.45	16.1	16.1			и	
			3	кухня	3.15 × 2.05	6.5		6.5		и	
			4	коридор	3.50 × 2.45						
				48	0.95 × 0.50						
				60	1.00 × 1.60	6.5		6.5		и	
			5	шкаф	0.92 × 0.44	0.4		0.4		и	
			6	ванна	1.55 × 1.55	2.4		2.4		и	
			7	пассе	1.55 × 0.43	1.1		1.1		и	
			8	шкаф	0.80 × 0.65	0.5		0.5		и	
					Итого:	43.8	26.4	17.4			
	2	1	1	комната	5.55 × 3.00	16.7	16.7			и	
			2	—	5.58 × 4.30						
				89	4.25 × 1.15	19.1	19.1			и	
			3	—	4.10 × 2.50	10.3	10.3			и	
			4	кухня	3.35 × 2.10	7.0		7.0		и	
			5	ванна	1.57 × 1.55	2.4		2.4		и	
			6	пассе	1.33 × 0.75	1.0		1.0		и	
			7	коридор	6.00 × 3.40						
				30	2.05 × 2.10						
				15	2.50 × 2.46						
				3	$\frac{246 + 1.20 \times 0.40}{2}$	9.2		9.2			
			8	шкаф	1.00 × 0.40	0.4		0.4			

1	2	3	4	5	6	Площадь по внутреннему обмеру в кв. м				11	12
						7	8	9	10		
Дата записи и литеры по плану	Этажи (начиная с первого и кончая последним)	Номер помещения (квартиры и пр.)	Номер по плану строения комнаты, кухни, коридора и т. п.	Назначение частей помещения: жилая комната, кухня, коридор, ванная и т. п.	Формула подсчета площади по внутреннему обмеру	общая полезная	жилая	вспомогательная (подсобная)	прочая	Высота помещения по внутреннему обмеру	Примечание: самовольно возведенная или самовольно переоборудованная площадь
			9	шкаф	1.06×0.40	0.4		0.4		2.45	
			10	шкаф	0.85×0.40	0.6		0.6		"	
					Итого:	6.44	46.1	21.6			
		3	1	жилая	5.75×3.05					"	
					0.90×0.55	14.0	14.0			"	
			2	кухня	2.97×2.13	6.3		6.3		"	
			3	ванная	1.50×1.52	2.3		2.3		"	
			4	туалет	1.20×0.75	1.0		1.0		"	
			5	коридор	4.35×3.40						
					2.40×2.65						
					$\frac{2.40 + 1.25}{2} \times 0.30$	4.9		4.9			
			6	шкаф	0.88×0.53	0.5		0.5			
			7	"	0.75×0.80	0.6		0.6			
					Итого:	35.6	14.0	18.6			
		4	1	жилая	4.10×2.60	10.4	10.4			"	
			2	"	2.90×5.18						
					0.95×0.85	15.8	15.8			"	
			3	кухня	3.10×2.00	6.2		6.2		"	
			4	ванная	1.50×1.60	2.4		2.4		"	
			5	туалет	1.50×0.40	1.1		1.1		"	
			6	коридор	3.42×2.40						
					1.10×1.44						
					0.95×0.60	5.7		5.7		"	
			7	шкаф	0.92×0.58	0.5		0.5			
			8	шкаф	0.60×0.45	0.5		0.5			
					Итого:	42.9	26.5	16.4			

Для жилых домов граждан и общественного фонда.

ЭКСПЛИКАЦИЯ

к поэтажному плану жилого дома, расположенного в гор. (пос.) Андранов
по ул. (пер.) Землево № 4

1	2	3	4	5	6	Площадь по внутреннему обмеру в кв. м				11	12
						7	8	9	10		
Дата записи и литеры по плану	Этажи (начиная с первого и кончая мезонином)	Номер помещения (квартиры и пр.)	Номер по плану строения комнаты, кухни, коридора и т. п.	Назначение частей помещения: жилая комната, кухня, коридор, ванная и т. п.	Формула подсчета площади по внутреннему обмеру	общая полезная	жилая	вспомогательная (подсобная)	прочая	Высота помещения по внутреннему обмеру	Примечание: самовольно возведенная или самовольно переоборудованная площадь
	I	9	1	жилая	4.15 x 2.55	10.6	10.6			2.45	
			2	—	5.20 x 2.90						
					0.90 x 0.92	15.9	15.9			"	
			3	кухня	2.98 x 2.00	6.0		6.0		"	
			4	ванная	1.55 x 1.50	2.3		2.3		"	
			5	прил.	1.55 x 0.80	1.2		1.2		"	
			6	коридор	3.50 x 2.35						
					1.02 x 1.70						
					1.10 x 0.60	5.8		5.8		"	
			7	шкаф	1.08 x 0.57	0.6		0.6		"	
			8	—	0.65 x 0.80	0.5		0.5		"	
					Итого:	42.9	26.5	16.4			
							1				
		10	1	жилая	5.58 x 2.95						
					1.00 x 0.55	15.9	15.9			"	
			2	кухня	2.80 x 2.05	5.7		5.7		"	
			3	ванная	1.57 x 1.55	2.4		2.4		"	
			4	прил.	1.33 x 0.76	1.0		1.0		"	
			5	коридор	3.90 x 3.50						
					2.44 x 2.50						
					2.47 + 1.30 / 2 x 0.34	6.8		6.8		"	
			6	шкаф	0.97 x 0.53	0.5		0.5		"	
			7	—	0.45 x 0.80	0.6		0.6		"	
					Итого:	32.9	15.9	14.0			

1	2	3	4	5	6	Площадь по внутреннему обмеру в кв. м				11	12	
						7	8	9	10			
		11	1	комната	5.57×3.15	17.5	17.5				2.45	
			2	—	5.55×3.20							
					1.20×1.31	19.3	19.3					
			3	—	4.18×2.38	9.9	9.9					
			4	кухня	3.40×2.03	6.9		6.9				
			5	ванная	1.62×1.54	2.5		2.5				
			6	туалет	1.34×0.75	1.0		1.0				
			7	коридор	5.88×3.26							
					2.03×1.95							
					2.45×2.45							
					$2.45 + 1.04 \times 0.40$	8.5		8.5				
			8	шкаф	1.00×0.64	0.4		0.4				
			9	—	0.94×0.64	0.6		0.6				
			10	—	0.80×0.41	0.6		0.6				
					Итого:	64.5	46.4	20.8				
		12	1	комната	4.10×2.45	10.0	10.0					
			2	—	5.10×3.00							
					0.95×0.40	16.0	16.0					
			3	кухня	3.10×2.03	6.3		6.3				
			4	ванная	1.55×1.55	2.4		2.4				
			5	туалет	1.55×0.70	1.1		1.1				
			6	коридор	2.34×3.45							
					1.05×1.80							
					1.15×0.65	5.5		5.5				
			7	шкаф	1.10×0.62	0.4		0.4				
			8	—	0.90×0.80	0.4		0.4				
					Итого:	42.4	26.0	16.4				
					Итого по I этажу:	276.0	231.1	144.9				

Морозова

Инженер (бригадир)

Для жилых домов граждан и общественного фонда.

ЭКСПЛИКАЦИЯ

поэтажному плану жилого дома, расположенного в гор. (пос.) Андропов
по ул. (пер.) Гусево № 4

1	2	3	4	5	6	Площадь по внутреннему обмеру в кв. м				11	12
						7	8	9	10		
по плану	Этажи (начиная с первого и кончая мезонином)	Номер помещения (квартиры и пр.)	Номер по плану строения комнаты, кухни, коридора и т. п.	Назначение частей помещения: жилая комната, кухня, коридор, ванная и т. п.	Формула подсчета площади по внутреннему обмеру	общая полезная	жилая	вспомогательная (подсобная)	прочая	Высота помещения по внутреннему обмеру	Примечание: самовольно возведенная или самовольно переоборудованная площадь
	II	5	1	жилая	2.55 x 4.20	10.7	10.7			2.45	
			2	—	5.20 x 2.88 +						
				0.90 x 0.90	0.90 x 0.90	15.8	15.8			"	
			3	кухня	2.10 x 3.05	6.4		6.4		"	
			4	ванная	1.50 x 1.50	2.3		2.3		"	
			5	шкаф	1.50 x 0.45	1.1		1.1		"	
			6	коридор	2.45 x 3.35 -						
				1.05 x 1.62 -							
				0.94 x 0.60	0.94 x 0.60	5.9		5.9		"	
			7	шкаф	0.95 x 0.54	0.5		0.5		"	
			8	—	0.40 x 0.80	0.6		0.6		"	
				Итого:		43.3	26.5	16.8			
		6	1	жилая	5.60 x 3.05	17.1	17.1			"	
			2	—	5.55 x 4.30 -						
				4.15 x 1.10	4.15 x 1.10	19.3	19.3			"	
			3	—	4.05 x 2.50	10.1	10.1			"	
			4	кухня	3.30 x 2.10	6.9		6.9		"	
			5	ванная	1.57 x 1.55	2.4		2.4		"	
			6	шкаф	1.31 x 0.45	1.0		1.0		"	
			7	коридор	6.00 x 3.40 -						
				2.05 x 2.00 -							
				2.50 x 2.44 -							
				2.46 + 1.20 / 2 x 0.40	2.46 + 1.20 / 2 x 0.40	9.4		9.4		"	
			8	шкаф	1.00 x 0.70	0.7		0.7		"	
			9	—	1.00 x 0.40	0.4		0.4		"	

Дата записи и литера по плану	Этажи (начиная с первого и кончая мезонином)	Номер помещения (квартиры и пр.)	Номер по плану строения комнаты, кухни, коридора и т. п.	Назначение частей помещения: жилая комната, кухня, коридор, ванная и т. п.	Формула подсчета площади по внутреннему обмеру	Площадь по внутреннему обмеру в кв. м				Высота помещения по внутреннему обмеру	Примечание: самовольно возведенная или самовольно переоборудованная площадь
						общая полезная	жилая	вспомогательная (подсобная)	прочая		
1	2	3	4	5	6	7	8	9	10	11	12
	II	6	10	шкаф	0.85×0.65	0.5		0.5		2.45	
					Итого:	68.1	46.5	21.6			
		7	1	комната	5.75×3.05						
					0.90×0.55	14.0	14.0			ч	
			2	кухня	2.94×2.13	6.3		6.3		ч	
			3	ванна	1.50×1.52	2.3		2.3		ч	
			4	туалет	1.29×0.75	1.0		1.0		ч	
			5	коридор	3.40×4.35						
					2.40×2.65						
					$\frac{2.40 + 1.25}{2} \times 0.30$	4.9		4.9		ч	
			6	шкаф	0.88×0.53	0.5		0.5			
			7	—	0.45×0.80	0.6		0.6			
					Итого:	356	14.0	18.6			
		8	1	комната	2.55×4.15	10.6	10.6			ч	
			2	—	5.10×2.95						
					0.90×0.80	15.8	15.8				
			3	кухня	2.10×3.20	6.7		6.7		ч	
			4	ванна	1.55×1.50	2.3		2.3		ч	
			5	туалет	1.55×0.70	1.1		1.1		ч	
			6	коридор	0.98×1.75						
					0.95×0.60	5.9		5.9		ч	
			7	шкаф	0.92×0.58	0.5		0.5		ч	
			8	—	0.60×0.75	0.5		0.5			
					Итого:	434	26.4	14.0			

Техник

Морозова

Инженер (бригадир)

Для жилых домов граждан и общественного фонда.

ЭКСПЛИКАЦИЯ

этажному плану жилого дома, расположенного в гор. (пос.) Студронов

по ул. (пер.) Гусево № 4

Этажи (начиная с первого и кончая мезонином)	Номер помещения (квартиры и пр.)	Номер по плану строения комнаты, коридора и т. п.	Назначение частей помещения: жилая комната, кухня, коридор, ванная и т. п.	Формула подсчета площади по внутреннему обмеру	Площадь по внутреннему обмеру в кв. м				Высота помещения по внутреннему обмеру	Примечание: самовольно возведенная или самовольно переоборудованная площадь		
					общая полезная	жилая	вспомогательная (подсобная)	прочая				
2	3	4	5	6	7	8	9	10	11	12		
5	13	1	жилая	4.18 x 2.44	10.3	10.3			2.45			
		2	—	5.10 x 3.05 + 0.45 x 0.90								
				3	кухня	3.10 x 2.10	6.5		6.5			
				4	ванная	1.55 x 1.50	2.3		2.3			
				5	трапез	1.50 x 0.44	1.2		1.2			
				6	коридор	2.42 x 3.40						
					—	1.05 x 1.40						
					—	0.95 x 0.60	5.9		5.9			
				7	шкаф	0.95 x 0.57	0.5		0.5			
				8	—	0.40 x 0.80	0.6		0.6			
					Итого:		43.5	26.5	14.0			
		14	1	1	жилая	5.65 x 3.05						
						2	кухня	2.90 x 2.10	6.1		6.1	
				3	ванная	1.65 x 1.55	2.6		2.6			
				4	трапез	1.33 x 0.76	1.0		1.0			
				5	коридор	4.00 x 3.40						
					—	2.44 x 2.40						
					—	2.44 x 1.30 / 2 x 0.35	4.0		4.0			
				6	шкаф	0.94 x 0.53	0.5		0.5			
				7	—	0.45 x 0.80	0.6		0.6			
					Итого:		34.5	16.4	14.8			

Дата записи и литеры по плану	Этажи (начиная с первого и кончая мезонином)	Номер помещения (квартиры и пр.)	Номер по плану строения комнаты, кухни, коридора и т. п.	Назначение частей помещения: жилая комната, кухня, коридор, ванная и т. п.	Формула подсчета площади по внутреннему обмеру	Площадь по внутреннему обмеру в кв. м				Высота помещения по внутреннему обмеру	Примечание: самовольно возведенная или самовольно переоборудованная площадь
						общая полезная	жилая	вспомогательная (подсобная)	прочая		
1	2	3	4	5	6	7	8	9	10	11	12
	4	15	1	жилая	5.61×2.86	16.0	16.0			2.45	
			2	—	5.53×3.20						
					1.69×1.24	19.4	19.4			"	
			3	—	4.12×2.60	10.7	10.7			"	
			4	кухня	2.06×3.26	6.7		6.7		"	
			5	ванная	1.53×1.60	2.4		2.4		"	
			6	трапез	1.28×0.74	0.9		0.9		"	
			7	коридор	5.82×3.34						
					4.31×2.15						
					6.00×2.45						
					2.45×2.45						
					$0.40 \times 2.45 + 1.07 \times 0.40$	8.6		8.6		"	
			8	шкаф	0.94×0.67	0.6		0.6		"	
			9	—	1.00×0.68	0.7		0.7		"	
			10	—	1.04×0.68	0.7		0.7			
					Итого:	66.7	46.1	20.6			
		16	1	жилая	4.10×2.35	9.6	9.6			"	
			2	—	5.05×3.10						
					0.55×0.60	16.2	16.2			"	
			3	кухня	2.15×3.20	6.9		6.9		"	
			4	ванная	1.55×1.57	2.4		2.4		"	
			5	трапез	1.55×0.70	1.1		1.1		"	
			6	коридор	2.52×3.33						
					1.89×1.05						
					0.61×0.95	5.9		5.9		"	
			7	шкаф	0.92×0.62	0.6		0.6			
			8	—	0.90×0.80	0.7		0.7			
					Итого:	43.4	25.8	17.6			
					Итого по II этажу:	348.5	231.5	144.0			
					Всего по дому:	254.5	162.6	298.9			

Техник

Морозов

Инженер (бригадир)

Для жилых домов граждан и общественного фонда.

ЭКСПЛИКАЦИЯ

этажному плану жилого дома, расположенного в гор. (пос.) Андропов
 по ул. (пер.) Зелено № 4

1	2	3	4	5	6	Площадь по внутреннему обмеру в кв. м				11	12
						7	8	9	10		
по плану	Этажи (начиная с первого и кончая последним)	Номер помещения (квартиры и пр.)	Номер по плану строения комнаты, кухни, коридора и т. п.	Назначение частей помещения: жилая комната, кухня, коридор, ванная и т. п.	Формула подсчета площади по внутреннему обмеру	общая полезная	жилая	вспомогательная (подсобная)	прочая	Высота помещения по внутреннему обмеру	Примечание: самовольно возведенная или самовольно переоборудованная площадь
А	I	I		шахматный кабинет	1.00×2.15	2.2				2.50	
					6.10×2.10	12.8					
					4.25×2.10	15.2					
Б	I	II		шахматный кабинет	2.15×1.10	2.4					
					6.00×2.05	12.3					
					4.25×2.05	14.9					
					Итого: $59.8 \times 1.1 = 66$					820.5	

С ПОДЛИННЫМ КОПИЕМ
 « 14 / I 1988 »
 Мисрафаве